

# Les Meules



**Circuit atypique au cœur d'un massif de roches rouges, à la découverte des anciennes tailleries de meules et de l'oppidum de la forteresse.**



Vue sur les anciennes meules

## INFOS PRATIQUES

**Territoire(s) de valorisation :** Var

**Commune(s) :** Bagnols-en-Forêt

**Départ :** Parking du nouveau cimetière de Bagnols-en-Forêt

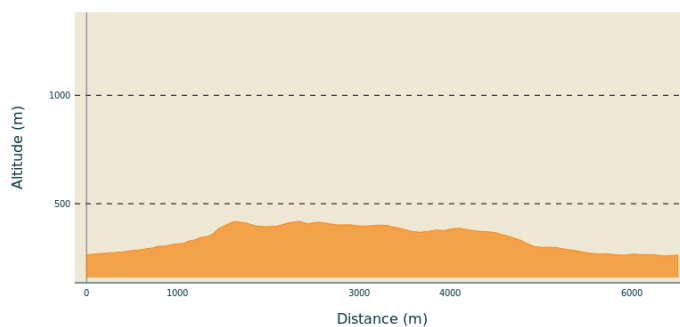
**Arrivée :** Parking du nouveau cimetière de Bagnols-en-Forêt

**Parking conseillé :** 6°41'28"E – 43°31'48"N

**Pratique :** Randonnée pédestre - **Type :** Boucle

**Distance :** 6.5 km - **Durée :** 2 h 30

**Difficulté :** Moyen - **Dénivelé positif :** 218 m



Altitude min 259 m    Altitude max 418 m

# DESCRIPTIF

**Couleur balisage : jaune**

Votre randonnée commence à la barrière de la piste « Le Petit Roc ». Pensez à observer le panorama du village sur votre gauche. Dès le printemps, ce sentier vous ravira les sens avec les senteurs des fleurs de genêts, les cistes cotonneux blancs, violets ou roses...

A la patte d'oie, suivre sur votre droite la direction du Col de la Pierre de Coucou du poteau flèche "les Cigarières", qui monte sur 600 m, pour atteindre le col du même nom.

A votre arrivée au sommet, au poteau flèche "Col de la pierre de coucou", bifurquer à droite et empruntez le petit chemin pentu et caillouteux sur environ 400 m direction les anciennes meulières. Prenez le temps d'observer la vue à 180° vers la mer et les rochers de Roquebrune-sur-Argens. Attention cette partie est difficile : car vous devez escalader une petite partie rocheuse, pensez à bien suivre le balisage.

La suite vous emmène sur les vestiges des anciennes meulières, vous pourrez en observer un grand nombre encore inachevées n'ayant pas été extraites et encore présentes dans la roche. Vous pourrez également distinguer des cuvettes correspondant aux meules ayant été extraites. Regardez attentivement certaines roches qui ont des traits de visages humains.

Au poteau flèche "Oppidum forteresse", prenez à droite et faites un aller-retour pour visiter l'Oppidum de la Forteresse également appelé l'Oppidum de Bayonne, et admirer le panorama sur le Mont Vinaigre et la baie de Fréjus.

Ce site était habité à l'époque romaine et servait de vigie pour contrôler le passage au col de la Pierre du Coucou. Il aurait été occupé pendant près de 2000 ans puis abandonné vers 50 ans avant J.C. Les meules servaient pour le fonctionnement des moulins à huile et à farine de la région. Certaines meules ont été laissées sur place pendant l'extraction car elles présentaient des fissures et d'autres se sont abîmées pendant leur transport vers Bagnols. Ce site a été exploité de l'âge de fer jusqu'au XVIIIème Siècle.

Une fois revenu au poteau flèche, prenez à droite et descendez ce sentier sur 2 km entre la forêt de pins aux troncs biscornus bordée de bruyères.

Au carrefour, empruntez à droite la piste qui descend vers le nord pour atteindre la piste bitumée de Bayonne située à 500 m. Continuez sur la droite jusqu'à l'approche des premières maisons pendant 700 m.

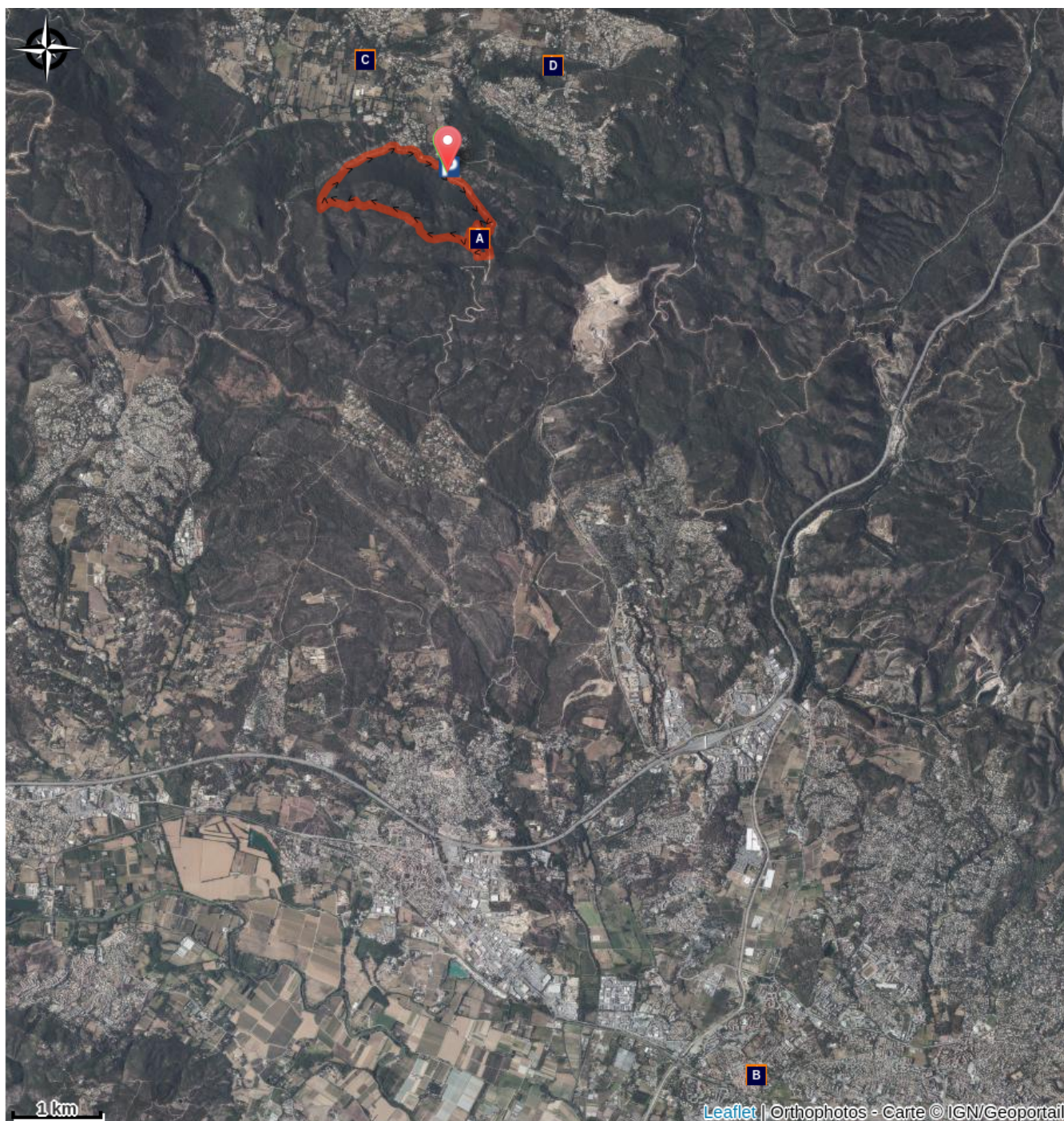
Quittez la piste bitumée en prenant à droite sur la piste non goudronnée. Passez la barrière forestière et poursuivez jusqu'au parking du départ.

# ACCÈS ROUTIER

**Pour rejoindre le parking, du nouveau cimetière de Bagnols-en-Forêt emprunter la route du Muy (RD47), tourner en direction du chemin des Meules, et continuer tout droit sur 700 m.**



# CARTE



## À DÉCOUVRIR



L'oppidum de Bayonne (A)



Cloître roman de la cathédrale Saint-Léon (B)



Chapelle romane Saint Denis (C)



Cascade de Gourbachin (D)

# LES RECOMMANDATIONS



interdiction de fumer  
et faire du feu



véhicules motorisés  
interdits



bivouac interdit



cueillette interdite



chiens tenus en  
laisse



Vérifier la météo



Emporter vos déchets



Ne pas sortir  
de l'itinéraire  
balisé



Respecter le  
travail des  
agriculteurs,  
exploitants



Refermer  
toutes les  
clôtures



**La nature ne s'enrichit pas de nos déchets: merci de les emporter avec vous.  
La responsabilité des usagers est engagée si les règles de sécurité de base ne sont pas respectées.**

## LES ÉQUIPEMENTS

- Eau, petite provision
- Vêtement de pluie
- GPS et/ou carte IGN

- Gilet fluo (période de chasse)
- Matériel de réparation
- Trousse à pharmacie

## CONTACTS UTILES

Fédération Française de Randonnée Pédestre: <https://www.ffrandonnee.fr/>

Comité Départemental de Randonnée Pédestre: <https://var.ffrandonnee.fr/> 04 94 42 15 01-  
(permanence semaine)

Signaler un problème: <https://sentinelles.sportsdenature.fr/>

Risques incendies: Consulter la vigilance incendie <https://www.risque-prevention-incendie.fr/var/>

Numéro d'urgence: **112**

Renseignements: var.fr rubrique "contact" ou [gro-pdesi83@var.fr](mailto:gro-pdesi83@var.fr)



# BALISAGE

Type de Sentier	GR <sup>®</sup>	GR <sup>®</sup> PAYS	PR <sup>®</sup>	Pistes VTT	Pistes Equestres
Bonne direction					
Tourner à gauche					
Tourner à droite					
Mauvaise direction					

## LE DÉPARTEMENT

Pilote d'un développement maîtrisé des sports de nature, le Département du Var vous propose une offre éco-sportive en lien avec les dynamiques locales, sous l'égide des fédérations françaises sportives.

La pratique de sports de nature est un vecteur de découverte des richesses environnementales et patrimoniales du Var. La promotion d'un tourisme sportif proche de la nature est construite autour d'une offre accessible, équilibrée et responsable.

Le Département s'investit, avec des moyens techniques et financiers, pour améliorer le confort des utilisateurs dans leur pratique sportive, développer l'attractivité des sites et veiller à leur préservation.

