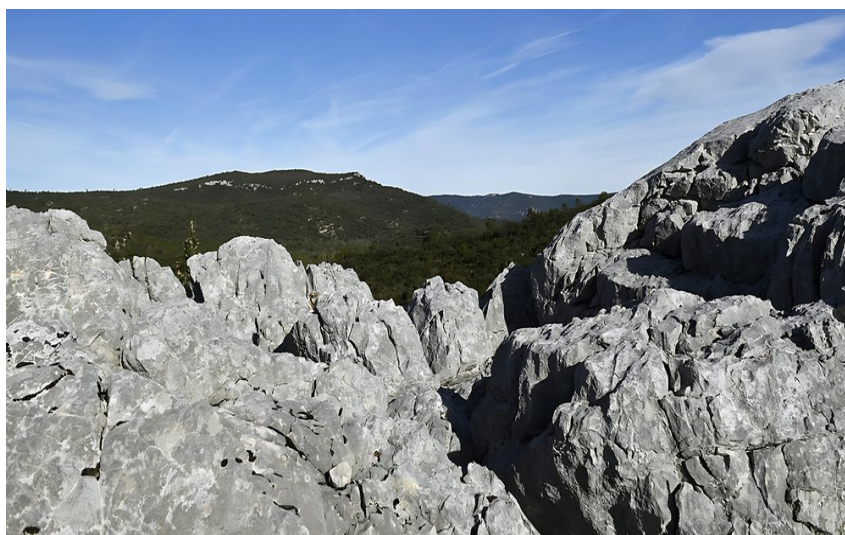


Le Cyclopibus



Cette randonnée familiale vous fait découvrir les avens et son réseau souterrain, véritables curiosités géologiques.



Vue sur les roches prédominantes et le massif forestier à l'arrière plan

INFOS PRATIQUES

Territoire(s) de valorisation : Var

Commune(s) : Signes

Zonage : Parc Naturel Régional de la Sainte-Baume

Départ : Parking la Lébrière

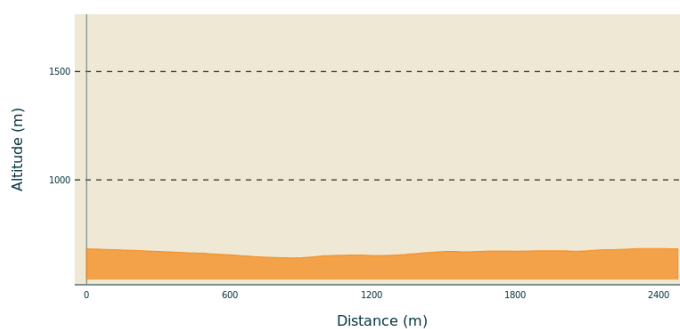
Arrivée : Parking la Lébrière

Parking conseillé : 5°54'33"E – 43°13'56"N

Pratique : Randonnée pédestre - **Type :** Boucle

Distance : 2.5 km - **Durée :** 1 h 30

Difficulté : Facile - **Dénivelé positif :** 50 m



Altitude min 640 m Altitude max 683 m

DESCRIPTIF

Couleur balisage : violet

Ce parcours fait partie de l'ensemble des itinéraires du Plateau de Siou-Blanc. Au nombre de 8, ils sont accessibles depuis la route forestière qui relie Solliès-Toucas à Signes. Cette route est fermée pendant la saison estivale, du 15 juin au 15 septembre. Attention, car les dates peuvent être différentes selon les années et en fonction des arrêtés municipaux. Il est donc conseillé de se renseigner auprès des services municipaux de la commune de Solliès-Toucas (TEL : 04 94 28 90 47).

Au parking de La Lébrière, traversez la route forestière goudronnée avec prudence et rejoignez le sentier en contre-bas. Prenez à droite direction du sud-est sur 1km jusqu'à un croisement où vous prendrez à droite pour retraverser la route forestière en direction "Les Aïgues" (qui signifie "eau" en occitan).

Au poteau "Les Aïgues", continuez tout droit sur 300 m en direction de l'aven des Trois Marins. Vous empruntez un petit sentier qui monte.

Sur ce chemin, vous pouvez observer la végétation typique de la garrigue provençale notamment le thym, le romarin, la lavande...

A l'aven des Trois Marins, vous prenez à droite en direction de l'aven du Cyclopibus. Ne vous écartez pas du sentier, il y a peu de repères et de nombreuses fissures. Quelques mètres plus bas, vous traversez une doline (dépression karstique). Continuez à travers un petit sentier entre blocs de pierre et fissures parfois profondes qui permettent à de rares petites fougères appelées Doradilles ou herbes dorées (provient des paillettes dorées sous ses feuilles) de pousser, grâce à l'humidité qui s'y trouve.

Vous arrivez dans une zone plus fraîche où vous pouvez admirer un magnifique chêne vert. Continuez sur le sentier. Quelques centaines de mètres plus loin, vous arrivez au terme de cette balade devant l'aven du Cyclopibus, puis rejoignez le parking. Cet aven fait partie des cavités naturelles les plus profondes de la région avec 370 m de profondeur.

Possibilité de coupler ce circuit avec le circuit de l'Éléphant, balisé en rouge.

Possibilité de pouvoir compléter la journée et passer un agréable moment à la Maison Départementale de la Nature des 4 frères à quelques minutes en voiture. Cette maison, gérée par le Département du Var, propose de nombreuses animations pour les grands et les petits et peut constituer une agréable suite après une randonnée sur le plateau de Siou-Blanc (se renseigner pour les heures d'ouverture et les animations au 04 94 05 33 90).

ACCÈS ROUTIER

DE TOULON

**Sens Solliès-Toucas vers Signes.
A 13 km du centre ville de Solliès-Toucas.**

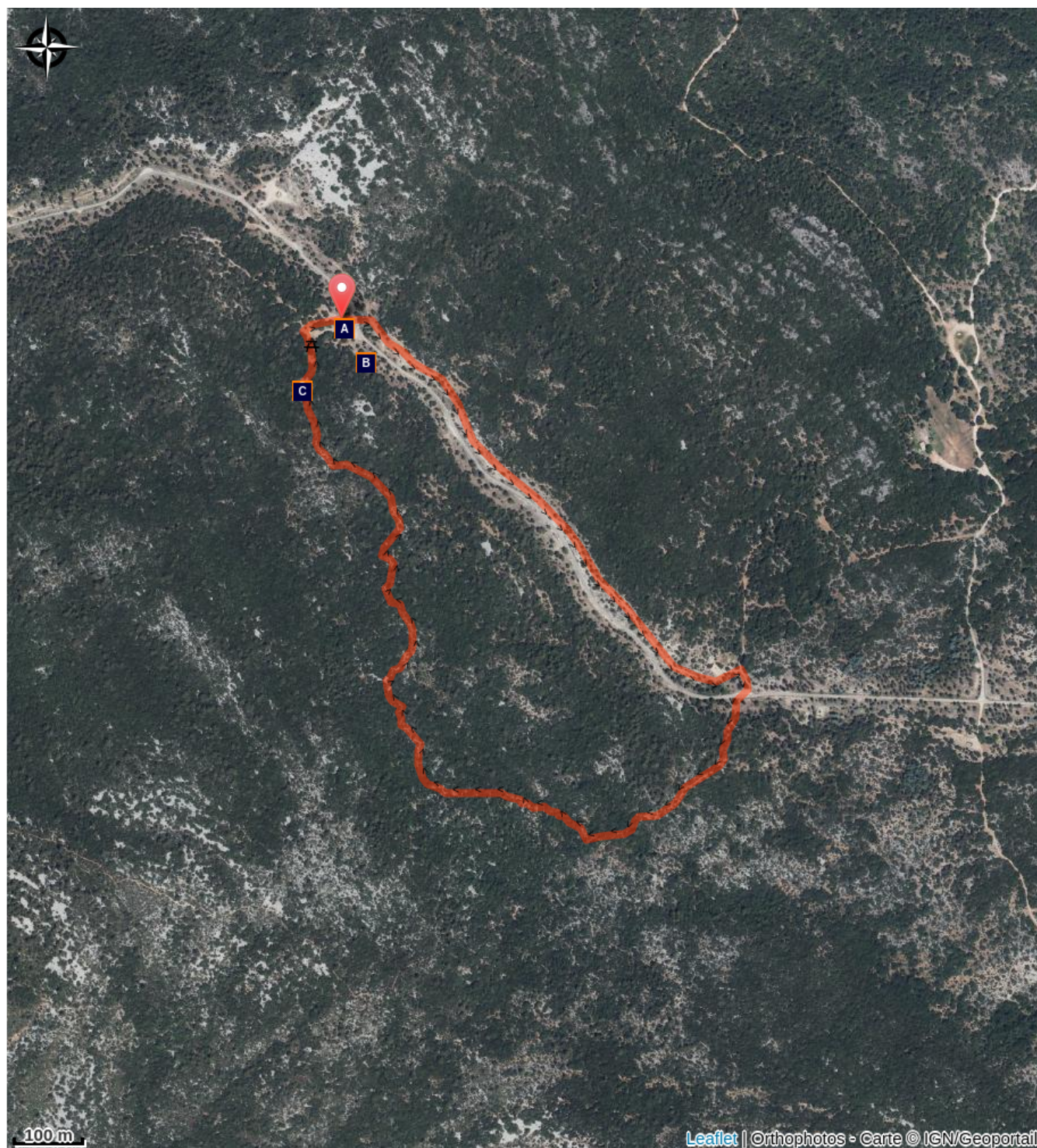
Avant d'arriver au centre-ville de Solliès Toucas prenez direction Siou- Blanc. Après la barrière d'interdiction de passage aux véhicules sur la route forestière, pendant la période estivale, continuez tout droit.

Au bout d'une dizaine de 10km, stationnez au parking de la Lébrière.

DE MARSEILLE

De Signes prenez la D2 direction Méounes. Avant la descente, quittez la départementale et prenez à droite la petite route qui va gagner le massif des Morières. Passez devant les Cuillerets. Allez à la ferme de Siou- Blanc.

CARTE



À DÉCOUVRIR



Faune remarquable (A)



Flore remarquable (B)



Aven (C)

LES RECOMMANDATIONS



interdiction de fumer
et faire du feu



véhicules motorisés
interdits



bivouac interdit



cueillette interdite



chiens tenus en
laisse



Vérifier la météo



Emporter vos déchets



Ne pas sortir
de l'itinéraire
balisé



Respecter le
travail des
agriculteurs,
exploitants



Refermer
toutes les
clôtures



**La nature ne s'enrichit pas de nos déchets: merci de les emporter avec vous.
La responsabilité des usagers est engagée si les règles de sécurité de base ne sont pas respectées.**

LES ÉQUIPEMENTS

- Eau, petite provision
- Vêtement de pluie
- GPS et/ou carte IGN
- Gilet fluo (période de chasse)
- Matériel de réparation
- Trousse à pharmacie

CONTACTS UTILES

Fédération Française de Randonnée Pédestre: <https://www.ffrandonnee.fr/>

Comité Départemental de Randonnée Pédestre: <https://var.ffrandonnee.fr/> 04 94 42 15 01-
(permanence semaine)

Signaler un problème: <https://sentinelles.sportsdenature.fr/>

Risques incendies: Consulter la vigilance incendie <https://www.risque-prevention-incendie.fr/var/>

Numéro d'urgence: **112**

Renseignements: var.fr rubrique "contact" ou gro-pdesi83@var.fr



BALISAGE

| Type de Sentier | GR [®] | GR [®] PAYS | PR [®] | Pistes VTT | Pistes Equestres |
|--------------------|-----------------|-------------------------|-----------------|---------------|---------------------|
| Bonne direction | | | | | |
| Tourner à gauche | | | | | |
| Tourner à droite | | | | | |
| Mauvaise direction | | | | | |

LE DÉPARTEMENT

Pilote d'un développement maîtrisé des sports de nature, le Département du Var vous propose une offre éco-sportive en lien avec les dynamiques locales, sous l'égide des fédérations françaises sportives.

La pratique de sports de nature est un vecteur de découverte des richesses environnementales et patrimoniales du Var. La promotion d'un tourisme sportif proche de la nature est construite autour d'une offre accessible, équilibrée et responsable.

Le Département s'investit, avec des moyens techniques et financiers, pour améliorer le confort des utilisateurs dans leur pratique sportive, développer l'attractivité des sites et veiller à leur préservation.

