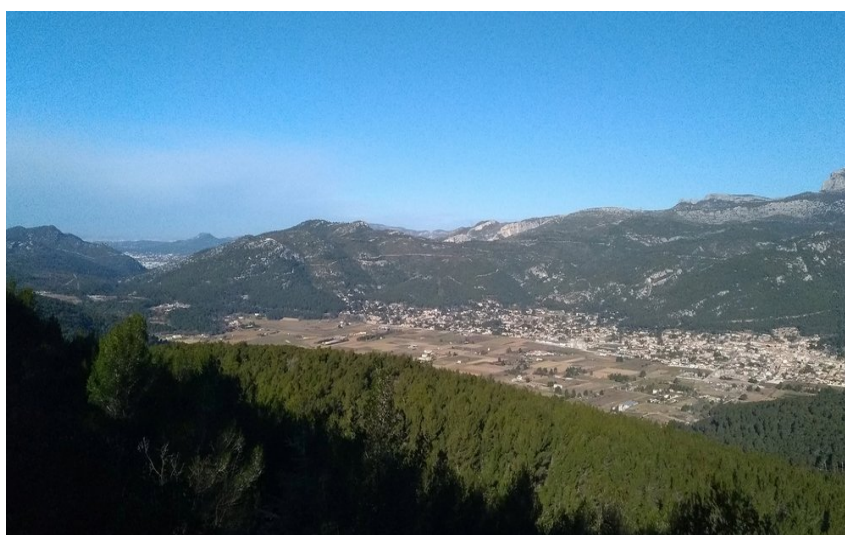


La croix de Malte



Ce petit circuit de randonnée de 4 km situé au sein de l'Espace Naturel Sensible de Castillon, propriété du Département, vous permet de découvrir de merveilleux panoramas aux abords de ce plateau calcaire ainsi que sa flore caractéristique.



Panorama sur la plaine de Cuges-les-Pins et la crête de la Sainte-Baume

INFOS PRATIQUES

Territoire(s) de valorisation : Var

Commune(s) : Le Castellet

Zonage : Parc Naturel Régional de la Sainte-Baume

Départ : Aire de stationnement en bordure de la D2 à côté d'une citerne (DFCI)

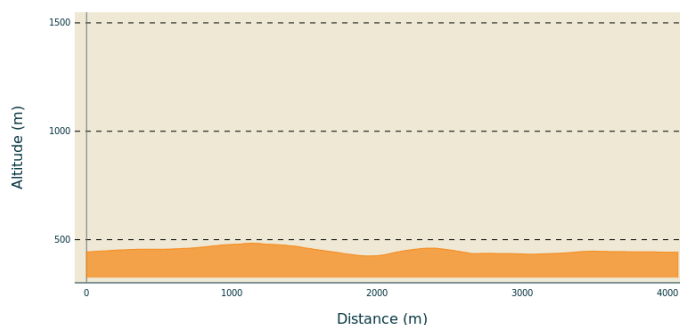
Arrivée : Aire de stationnement en bordure de la D2 à côté d'une citerne (DFCI)

Parking conseillé : 5°43'22"E 43°14'50"N

Pratique : Randonnée pédestre - Type : Boucle

Distance : 4.1 km - **Durée :** 1 h 30

Difficulté : Facile - **Dénivelé positif :** 92 m



Altitude min 425 m Altitude max 484 m

DESCRIPTIF

Couleur balisage : jaune

Ce parcours fait partie de l'ensemble des itinéraires de l'Espace Naturel Sensible de Castillon. Au nombre de trois, ils sont accessibles depuis le carrefour du camp (prendre la D2 en direction la Ciotat, où de la Ciotat depuis la D2, direction le circuit du Castellet).

Le départ de la boucle se fait au bout du parking, au niveau du poteau flèche «La croix de Malte». Prenez la piste direction Nord vers les barres de Castillon, en suivant le balisage jaune.

500 m environ après le départ, vous arrivez sur une grande prairie où une mare artificielle est visible sur votre gauche. Arrivé au poteau flèche «Barre de Castillon» vous avez la possibilité de faire un aller-retour d'environ 1 km afin d'admirer le panorama de la plaine de Cuges-les-Pins et la crête de la Sainte-Baume.

Une fois revenu à l'intersection, continuez l'itinéraire tout droit. Un sentier sinueux en descente vous conduit en direction de la piste du gaz. Cette portion forestière en sous-bois vous fait traverser l'Espace Naturel Sensible au milieu d'une garrigue dense, de chênes verts et de pins d'Alep.

Arrivé en bas de la descente, à l'intersection, sous un bosquet de chênes verts, prenez le sentier qui monte sur la gauche. Arrivé en haut, à l'intersection, poursuivez sur le sentier à gauche.

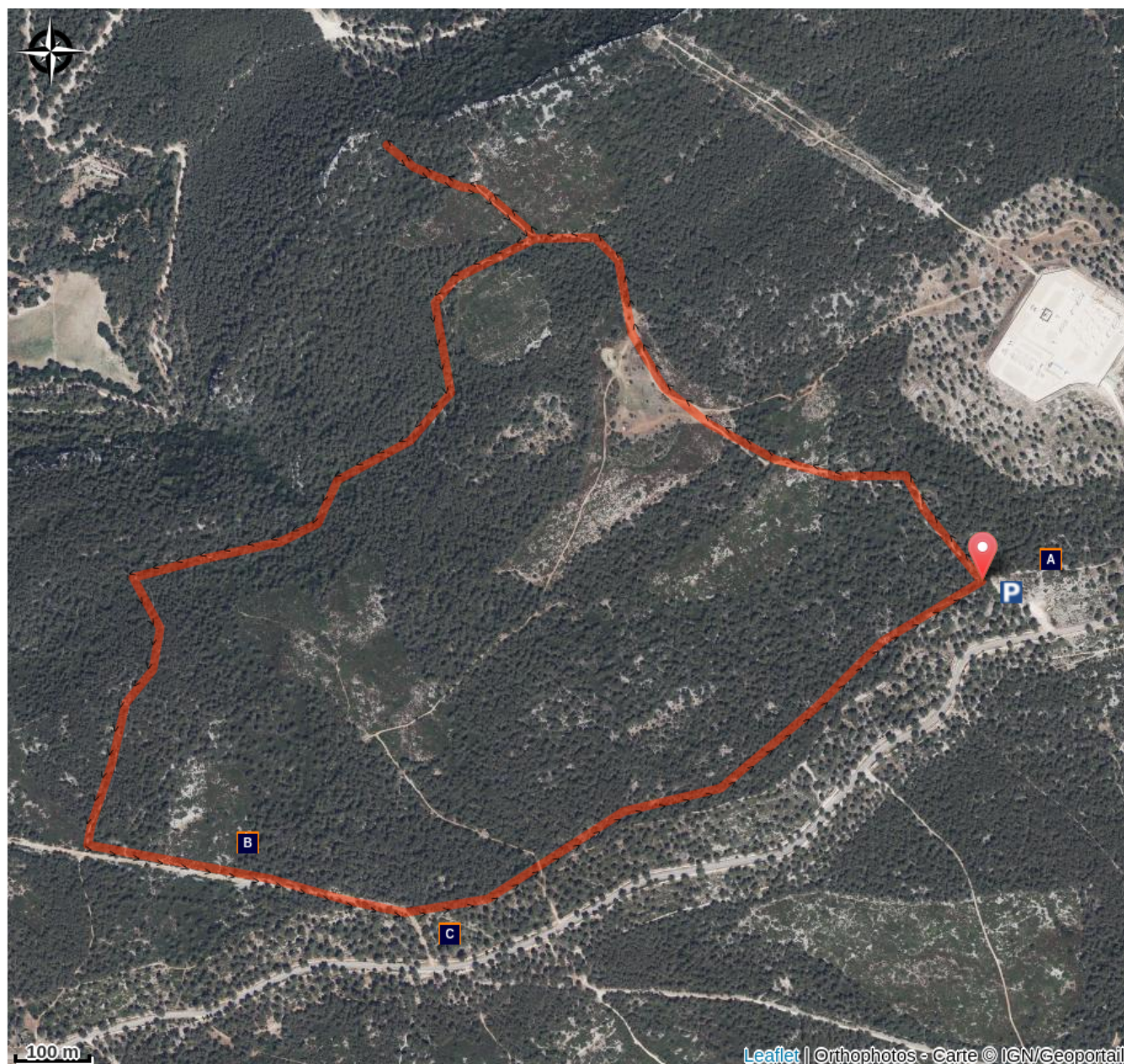
En arrivant sur la piste du gaz, prenez à gauche. Au bout de 500 m, dépassez la barrière métallique puis quittez la piste pour continuer tout droit sur un sentier.

Suivre ce sentier tout droit en lisière du pare-feu qui vous ramène au parking.

Possibilité de pouvoir compléter la journée et de passer un agréable moment en rejoignant la Maison Départementale de la Nature des 4 Frères, à quelques minutes en voiture, en direction du Beausset.

Cette Maison de la nature, gérée par le Département du Var, propose de nombreuses animations pour les grands et les petits. (Se renseigner pour les heures d'ouverture et les animations au 04 94 05 33 90)

CARTE



À DÉCOUVRIR



Grand capricorne (A)



«Lavogne» (B)



Filaire à feuilles larges (C)

LES RECOMMANDATIONS



interdiction de fumer
et faire du feu



véhicules motorisés
interdits



bivouac interdit



cueillette interdite



chiens tenus en
laisse



Vérifier la météo



Emporter vos déchets



Ne pas sortir
de l'itinéraire
balisé



Respecter le
travail des
agriculteurs,
exploitants



Refermer
toutes les
clôtures



**La nature ne s'enrichit pas de nos déchets: merci de les emporter avec vous.
La responsabilité des usagers est engagée si les règles de sécurité de base ne sont pas respectées.**

LES ÉQUIPEMENTS

- Eau, petite provision
- Vêtement de pluie
- GPS et/ou carte IGN
- Gilet fluo (période de chasse)
- Matériel de réparation
- Trousse à pharmacie

CONTACTS UTILES

Fédération Française de Randonnée Pédestre: <https://www.ffrandonnee.fr/>

Comité Départemental de Randonnée Pédestre: <https://var.ffrandonnee.fr/> 04 94 42 15 01-
(permanence semaine)

Signaler un problème: <https://sentinelles.sportsdenature.fr/>

Risques incendies: Consulter la vigilance incendie <https://www.risque-prevention-incendie.fr/var/>

Numéro d'urgence: **112**

Renseignements: var.fr rubrique "contact" ou gro-pdesi83@var.fr



BALISAGE

Type de Sentier	GR [®]	GR [®] PAYS	PR [®]	Pistes VTT	Pistes Equestres
Bonne direction					
Tourner à gauche					
Tourner à droite					
Mauvaise direction					

LE DÉPARTEMENT

Pilote d'un développement maîtrisé des sports de nature, le Département du Var vous propose une offre éco-sportive en lien avec les dynamiques locales, sous l'égide des fédérations françaises sportives.

La pratique de sports de nature est un vecteur de découverte des richesses environnementales et patrimoniales du Var. La promotion d'un tourisme sportif proche de la nature est construite autour d'une offre accessible, équilibrée et responsable.

Le Département s'investit, avec des moyens techniques et financiers, pour améliorer le confort des utilisateurs dans leur pratique sportive, développer l'attractivité des sites et veiller à leur préservation.

