

La Font de Mars



Entre garrigue et maquis, partez à la découverte des anciens fours (à poix, à chaux, à cade) et de la Roche Redonne.



Vue dégagée sur un rocher entouré par la végétation verdoyante

INFOS PRATIQUES

Territoire(s) de valorisation : CA SUD SAINTE BAUME

Commune(s) : Le Castellet

Zonage : Parc Naturel Régional de la Sainte-Baume

Départ : Aire de stationnement bord de la D2, citerne (DFCI)

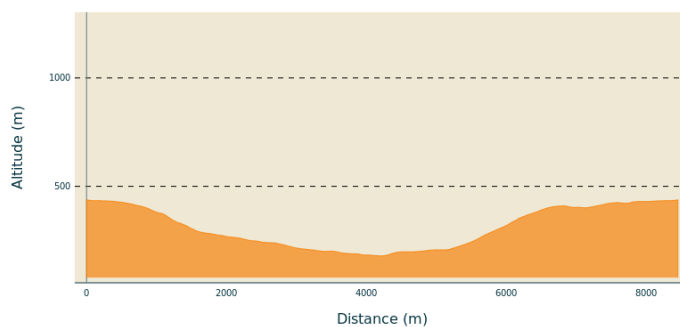
Arrivée : Aire de stationnement bord de la D2, citerne (DFCI)

Parking conseillé : 5°43'22"E 43°14'50"N

Pratique : Randonnée pédestre - Type : Boucle

Distance : 8.5 km - **Durée :** 3 h 30

Difficulté : Facile - **Dénivelé positif :** 271 m



Altitude min 179 m Altitude max 437 m

DESCRIPTIF

Couleur balisage : rouge

Départ : stationnez sur le parking où se trouve la citerne Défense de la Forêt Contre les Incendies (verte et jaune), à droite de la D2 en venant du camp.

Traversez la route (D2) puis, longez le pare-feu sur 200 m en direction Nord Est (carrefour du Camp), jusqu'au premier chemin sur la droite. Le poteau flèche «la Croix de Malte Est 1» indique le départ de la boucle.

Prenez le chemin sur 10 m, direction Est. Tournez à droite, direction Sud Ouest «Camp de Penon sud».

Après quelques mètres, le sentier s'élargit. Poursuivez tout droit, laissez une piste sur votre droite et un sentier sur votre gauche.

Attention : au bout de 200 m, dans un virage à droite, prenez le sentier sur votre gauche. En bas de celui-ci, vous accédez à une grande piste (piste du gaz). Prenez à gauche sur 300 m jusqu'au poteau flèche «Camp de Penon». A cet endroit, quittez la piste du gaz pour prendre à droite un chemin, direction le Camp de Penon sud. Quelques mètres plus loin, sur votre gauche, se trouve la ruine du Camp de Penon. Poursuivez tout droit et laissez un sentier venant de droite (sentier qui fait partie d'un autre itinéraire).

A la prochaine intersection, laissez le chemin qui descend tout droit et prenez le chemin sur la gauche en direction du Vallon du Cannet ouest. Dans cette longue descente caillouteuse, admirez le magnifique panorama qui s'offre à vous sur la baie de La Ciotat, Saint- Cyr, ainsi que la vue sur le massif de la Sainte-Baume.

Au niveau du poteau flèche «Vallon du Cannet ouest», continuez à gauche en direction de la Capucine nord et laissez le chemin de droite.

Au pied de la descente, retrouvez une grande piste et prenez à gauche. Au bout de 500 m, dans une petite montée, quittez cette piste pour prendre le sentier sur votre droite, direction « les ruines du Caday». Passez devant cette ruine qui se situe sur votre gauche. Celle-ci servait à l'époque de relais pour les voyageurs. Une centaine de mètres plus bas, quittez la piste et prenez à gauche le chemin, direction «la Font de Mars sud».

Au bout de ce chemin, traversez une prairie. Poursuivez tout droit sur le sentier, laissez les pistes à droite et à gauche. Puis, une longue remontée sur le plateau vous fera passer devant la source de la Font de Mars qui se situe sur votre droite. A quelques mètres, sur votre droite, un petit aller-retour (hors itinéraire) vous permet d'accéder à de petits panneaux indiquant la présence d'un four à chaux, d'un four à poix et d'un four à cade.

Après la visite des fours, revenez sur le sentier du vallon et reprenez la montée vers le Nord qui vous ramènera au point de départ. En chemin, restez bien sur le sentier et laissez les départs à droite et à gauche. L'itinéraire vous fait passer sous la Roche Redonne (roche calcaire imposante sur votre gauche).

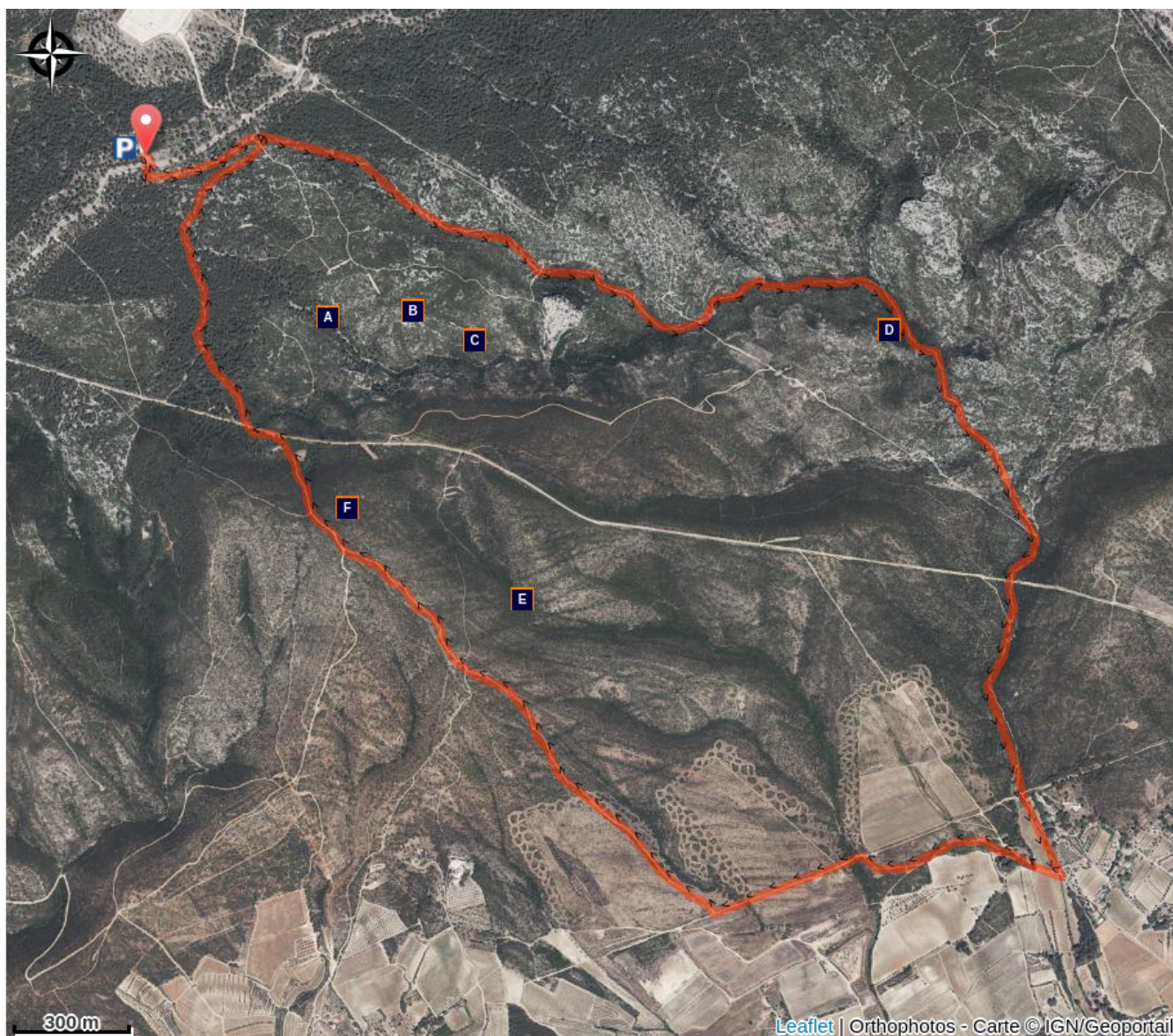
Au sommet de la montée, au poteau flèche «la Croix de Malte Est 1», reprenez l'itinéraire du départ pour rejoindre le parking.

Complétez la journée par la Maison Départementale de la Nature des 4 Frères et ses nombreuses animations, à quelques minutes en voiture, direction le Beausset (renseignements : 04 94 05 33 90).

ACCÈS ROUTIER

Ce parcours fait partie de l'ensemble des itinéraires de Castillon accessibles depuis le carrefour du Camp. Prenez la D2 en direction La Ciotat. De La Ciotat, depuis la D2, direction le circuit du Castellet.

CARTE



À DÉCOUVRIR



Espace Naturel Sensible de Castillon (A)



Flore remarquable (B)



Faune remarquable (C)



Chêne kermès (D)



Geai des chênes (E)



Four à cade, four à chaux, four à poix. (F)

LES RECOMMANDATIONS



interdiction de fumer
et faire du feu



véhicules motorisés
interdits



bivouac interdit



cueillette interdite



chiens tenus en
laisse



Vérifier la météo



Emporter vos déchets



Ne pas sortir
de l'itinéraire
balisé



Respecter le
travail des
agriculteurs,
exploitants



Refermer
toutes les
clôtures



**La nature ne s'enrichit pas de nos déchets: merci de les emporter avec vous.
La responsabilité des usagers est engagée si les règles de sécurité de base ne sont pas respectées.**

LES ÉQUIPEMENTS

- Eau, petite provision
- Vêtement de pluie
- GPS et/ou carte IGN
- Gilet fluo (période de chasse)
- Matériel de réparation
- Trousse à pharmacie

CONTACTS UTILES

Fédération Française de Randonnée Pédestre: <https://www.ffrandonnee.fr/>

Comité Départemental de Randonnée Pédestre: <https://var.ffrandonnee.fr/> 04 94 42 15 01-
(permanence semaine)

Signaler un problème: <https://sentinelles.sportsdenature.fr/>

Risques incendies: Consulter la vigilance incendie <https://www.risque-prevention-incendie.fr/var/>

Numéro d'urgence: **112**

Renseignements: var.fr rubrique "contact" ou gro-pdesi83@var.fr



BALISAGE

Type de Sentier	GR [®]	GR [®] PAYS	PR [®]	Pistes VTT	Pistes Equestres
Bonne direction					
Tourner à gauche					
Tourner à droite					
Mauvaise direction					

LE DÉPARTEMENT

Pilote d'un développement maîtrisé des sports de nature, le Département du Var vous propose une offre éco-sportive en lien avec les dynamiques locales, sous l'égide des fédérations françaises sportives.

La pratique de sports de nature est un vecteur de découverte des richesses environnementales et patrimoniales du Var. La promotion d'un tourisme sportif proche de la nature est construite autour d'une offre accessible, équilibrée et responsable.

Le Département s'investit, avec des moyens techniques et financiers, pour améliorer le confort des utilisateurs dans leur pratique sportive, développer l'attractivité des sites et veiller à leur préservation.

