

Pey Cervier



Circuit de randonnée familial à la découverte du dolmen de Pey Cervier et sa chapelle du XVème siècle.



Sentier entouré de végétation dans une ambiance forestière

INFOS PRATIQUES

Territoire(s) de valorisation : Var

Commune(s) : Lorgues

Départ : Parking situé à la sortie du hameau, le long de la Traverse de la Douce

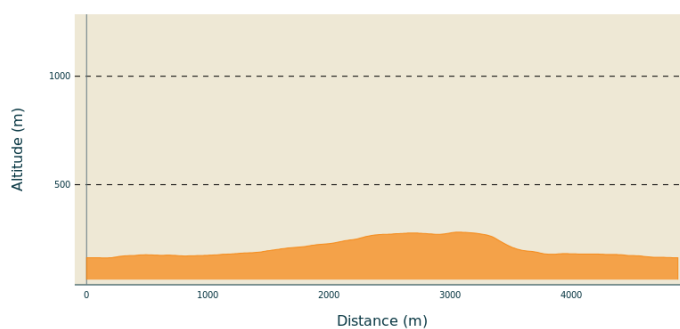
Arrivée : Parking situé à la sortie du hameau, le long de la Traverse de la Douce

Parking conseillé : 6°19'50"E – 43°29'03"N

Pratique : Randonnée pédestre - Type : Boucle

Distance : 4.9 km - Durée : 2 h 30

Difficulté : Moyen - Dénivelé positif : 135 m



DESCRIPTIF

Couleur balisage : jaune

Après 1 km de route goudronnée, tournez à gauche au panneau dolmen. Montez sur 200 m et vous arrivez à une intersection en Y. Prenez à droite au panneau parking. Vous trouvez alors le départ de la randonnée au parking, placette du hameau. Prenez soin de ne pas gêner les riverains.

A partir du parking, prenez à droite et remontez la rue sur 30 m et tournez à droite « Traverse de la Douce ». Continuez sur cette route qui serpente entre villas et vignes. Après environ 1 000 m, tournez à gauche sur la piste « Dolmen de Pey Cervier ».

Longez le domaine de la Rose Trémière. Continuez cette piste sur 1 200 m environ.

Vous entrez dans une forêt typiquement méditerranéenne composée de chênes verts, chênes kermès et de chênes pubescents. Vous allez longer de superbes murs en pierres sèches recouverts de mousses et de fougères. Suivez le sentier principal avec le balisage jaune. S'il est absent suivez la piste. Admirez les immortelles qui embaument le sentier avec les différents cystes typiques de la garrigue méditerranéenne. Au printemps vous aurez la chance de voir quelques orchidées comme l'orchidée anacamptis...

Arrivé à un point haut, où se trouve une citerne, prenez à gauche la piste « Le Palet ». Passez devant un « relais antennes » et continuez jusqu'à la pancarte d'information sur le dolmen.

Vous avez la possibilité de vous rendre sur le site archéologique en prenant un sentier à gauche situé 10 m après le panneau d'information au niveau d'un cairn.

Suivez sur 150 m le balisage jaune en forme de dolmen qui serpente dans le bois pour arriver au dolmen de "Pey Cervier".

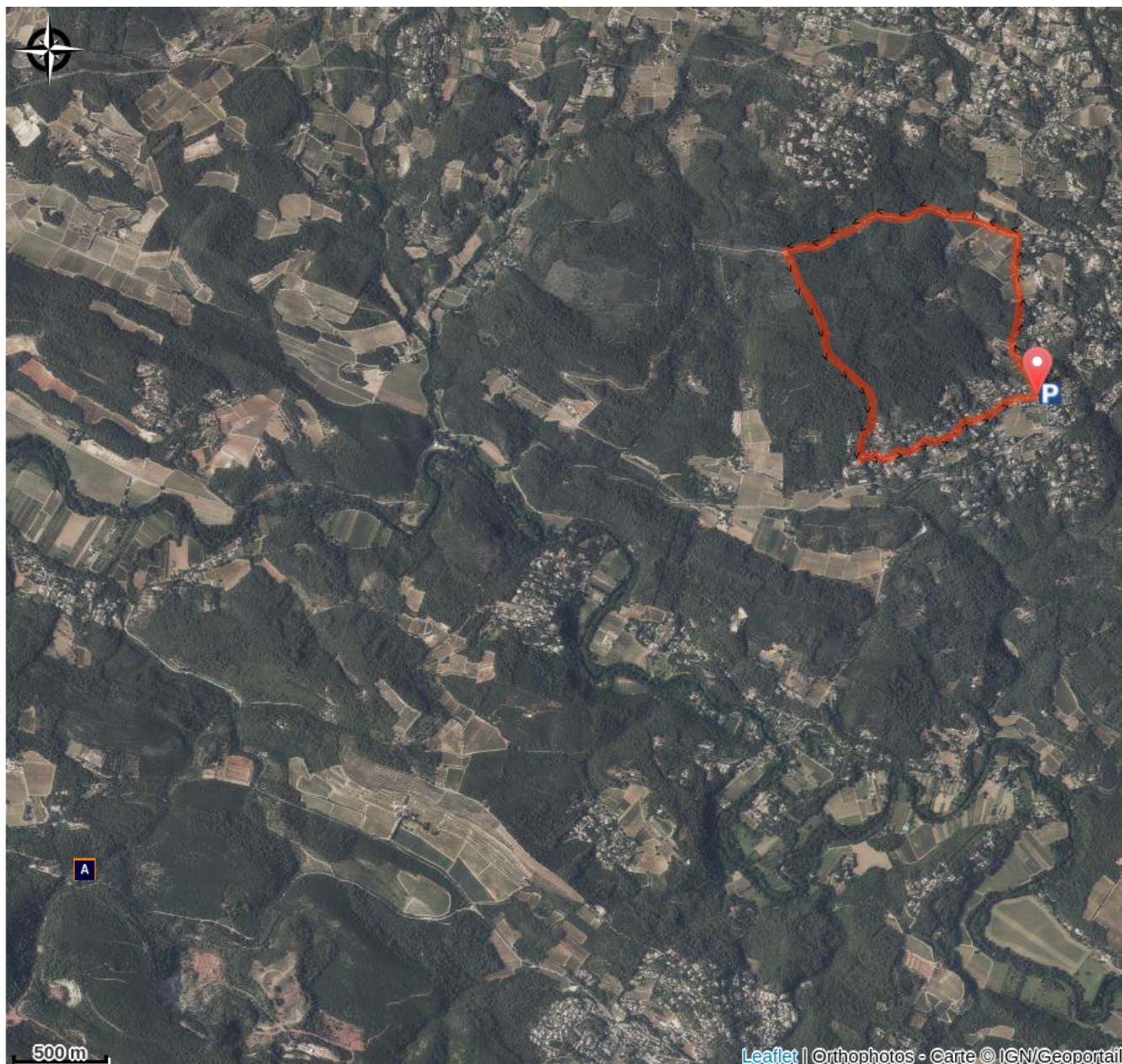
Reprenez l'itinéraire qui descend jusqu'à un quartier résidentiel.

Le sentier débouche sur une route goudronnée. A 250 mètres au niveau du transformateur électrique, prenez à gauche et rester sur cette route sur 1.1 km pour revenir jusqu'au hameau.

ACCÈS ROUTIER

Depuis Lorgues, emprunter la D 562 en direction de Carcès – 2 km après la sortie de Lorgues, tournez à droite «hameau de Saint-Jaume »

CARTE



À DÉCOUVRIR



Abbaye du Thoronet (A)

LES RECOMMANDATIONS



interdiction de fumer
et faire du feu



véhicules motorisés
interdits



bivouac interdit



cueillette interdite



chiens tenus en
laisse



Vérifier la météo



Emporter vos déchets



Ne pas sortir
de l'itinéraire
balisé



Respecter le
travail des
agriculteurs,
exploitants



Refermer
toutes les
clôtures



**La nature ne s'enrichit pas de nos déchets: merci de les emporter avec vous.
La responsabilité des usagers est engagée si les règles de sécurité de base ne sont pas respectées.**

LES ÉQUIPEMENTS

- Eau, petite provision
- Vêtement de pluie
- GPS et/ou carte IGN

- Gilet fluo (période de chasse)
- Matériel de réparation
- Trousse à pharmacie

CONTACTS UTILES

Fédération Française de Randonnée Pédestre: <https://www.ffrandonnee.fr/>

Comité Départemental de Randonnée Pédestre: <https://var.ffrandonnee.fr/> 04 94 42 15 01-
(permanence semaine)

Signaler un problème: <https://sentinelles.sportsdenature.fr/>

Risques incendies: Consulter la vigilance incendie <https://www.risque-prevention-incendie.fr/var/>

Numéro d'urgence: **112**

Renseignements: var.fr rubrique "contact" ou gro-pdesi83@var.fr



BALISAGE

Type de Sentier	GR [®]	GR [®] PAYS	PR [®]	Pistes VTT	Pistes Equestres
Bonne direction					
Tourner à gauche					
Tourner à droite					
Mauvaise direction					

LE DÉPARTEMENT

Pilote d'un développement maîtrisé des sports de nature, le Département du Var vous propose une offre éco-sportive en lien avec les dynamiques locales, sous l'égide des fédérations françaises sportives.

La pratique de sports de nature est un vecteur de découverte des richesses environnementales et patrimoniales du Var. La promotion d'un tourisme sportif proche de la nature est construite autour d'une offre accessible, équilibrée et responsable.

Le Département s'investit, avec des moyens techniques et financiers, pour améliorer le confort des utilisateurs dans leur pratique sportive, développer l'attractivité des sites et veiller à leur préservation.

