

# Apiè de Raybaud



Ce circuit vous fait passer dans une ripisylve riche et humide dans sa première partie. Puis, vous montez à flanc de colline dans une ambiance chaude et ensoleillée pour découvrir l'Apiè de Raybaud. Au sommet, une vue imprenable vous attend.



Sentier large avec de la végétation de chaque côté

## INFOS PRATIQUES

**Territoire(s) de valorisation :** Var

**Commune(s) :** Les Arcs

**Départ :** Parking de la Tournavelle à 3km de la RD7

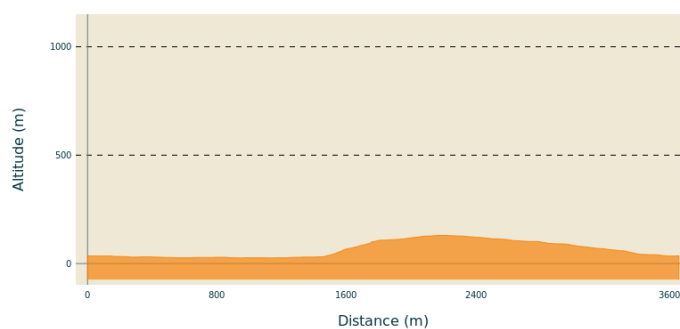
**Arrivée :** Parking de la Tournavelle à 3km de la RD7

**Parking conseillé :** 6°30'38"E – 43°26'03"N

**Pratique :** Randonnée pédestre - **Type :** Boucle

**Distance :** 3.7 km - **Durée :** 1 h 30

**Difficulté :** Moyen - **Dénivelé positif :** 109 m



Altitude min 26 m    Altitude max 130 m

# DESCRIPTIF

**Couleur balisage : bleu**

Se garer au parking de la Tournavelle entre les deux ponts : pont de la Tournavelle et pont de l'Aille.

Du parking, partez à pied et suivez la route goudronnée jusqu'au pont de l'Aille (dit pont Eiffel) à 200 m. Avant le pont de l'Aille prenez la piste à droite avec une barrière DFCI en direction de l'Apiè de Raybaud.

La piste se rétrécit pour devenir un sentier cheminant dans la ripisylve. Vous longez l'Aille sur 1.2 km. Vous contournez un ruisseau en passant par un emmarchement aménagé.

Le sentier est inondable lors des périodes de crues. Vous pourrez observer les laissés de crues dans les arbres vous laissant imaginer la hauteur d'eau qu'il peut y avoir lors des périodes de gros orages. Vous progressez dans une ambiance fraîche et humide dans cette ripisylve luxuriante.

Le sentier quitte l'Aille par la droite pour grimper à flanc de colline jusqu'à l'Apiè de Raybaud, en slalomant. Des marches ont été aménagées à l'aide de matériaux environnants pour faciliter le cheminement. Durant la montée, vous passez dans une végétation plus sèche de type méditerranéenne.

Poursuivez votre balade jusqu'à l'Apiè de Raybaud. Vous pourrez, au passage, trouver un rucher à droite du chemin, à proximité d'une citerne.

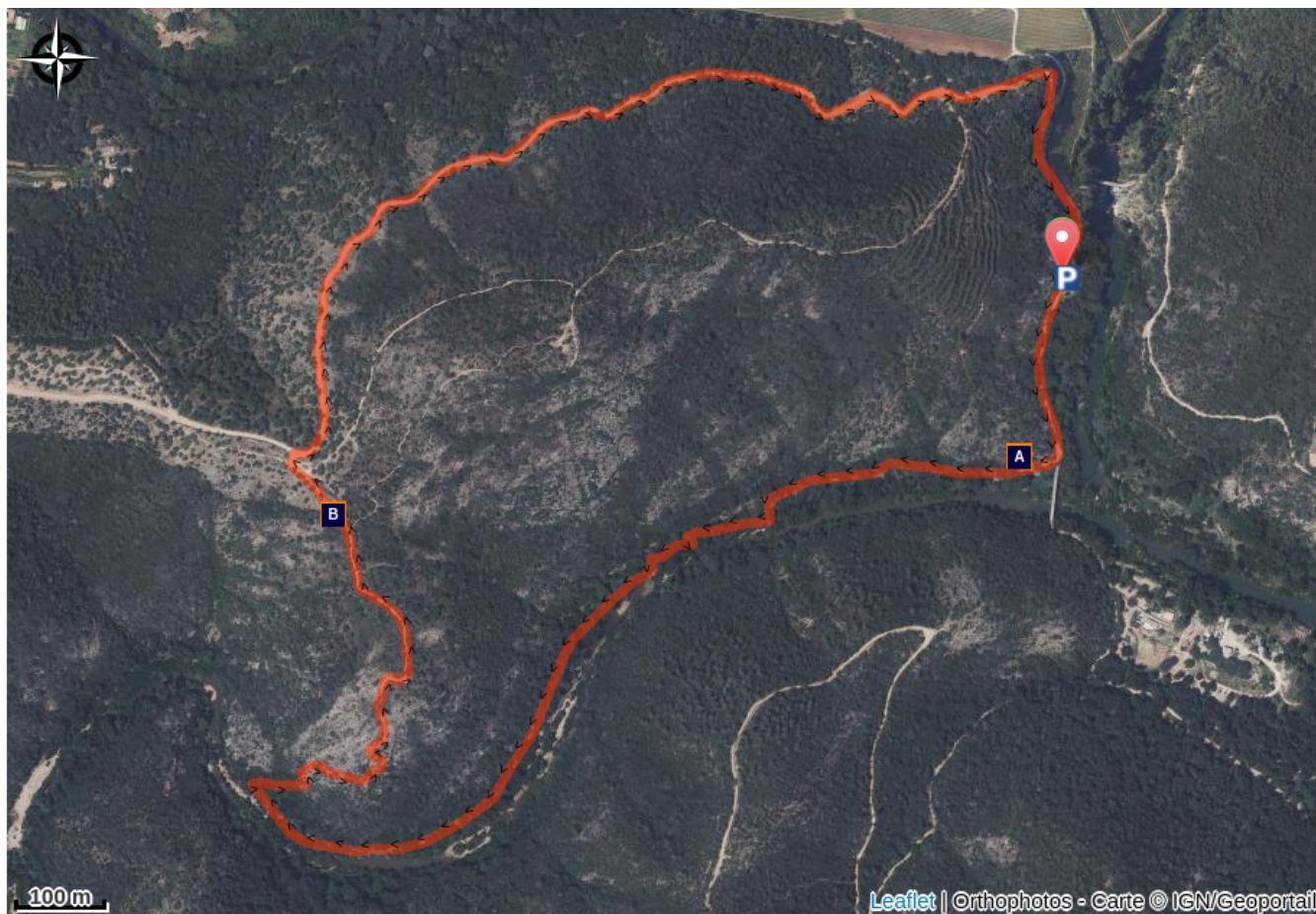
*Variante possible pour aller à l'oppidum : avant d'arriver à l'Apiè de Raybaud, une flèche indique "oppidum" à droite. Empruntez une draille bien tracée qui permet d'accéder à ce dernier. Au sommet d'un pic, pour pouvez admirer une belle vue sur le pont de fer et le massif des Maures. Redescendez par la première piste à gauche qui ramène à la citerne de l'Apiè de Raybaud.*

Au poteau flèche " l'Apiè de Raybaud", tournez à droite et redescendez par la piste de la Tournavelle sur 1.5 km. Puis regagnez par la route goudronnée à droite votre point de départ.

## ACCÈS ROUTIER

De la RDN7, au sud du village des Arcs-sur-Argens, prenez le chemin du Bac et le suivre sur 3 km.

# CARTE



## À DÉCOUVRIR



L'abeille (A)



Apiè (B)

# LES RECOMMANDATIONS



interdiction de fumer  
et faire du feu



véhicules motorisés  
interdits



bivouac interdit



cueillette interdite



chiens tenus en  
laisse



Vérifier la météo



Emporter vos déchets



Ne pas sortir  
de l'itinéraire  
balisé



Respecter le  
travail des  
agriculteurs,  
exploitants



Refermer  
toutes les  
clôtures



**La nature ne s'enrichit pas de nos déchets: merci de les emporter avec vous.  
La responsabilité des usagers est engagée si les règles de sécurité de base ne sont pas respectées.**

## LES ÉQUIPEMENTS

- Eau, petite provision
- Vêtement de pluie
- GPS et/ou carte IGN

- Gilet fluo (période de chasse)
- Matériel de réparation
- Trousse à pharmacie

## CONTACTS UTILES

Fédération Française de Randonnée Pédestre: <https://www.ffrandonnee.fr/>

Comité Départemental de Randonnée Pédestre: <https://var.ffrandonnee.fr/> 04 94 42 15 01-  
(permanence semaine)

Signaler un problème: <https://sentinelles.sportsdenature.fr/>

Risques incendies: Consulter la vigilance incendie <https://www.risque-prevention-incendie.fr/var/>

Numéro d'urgence: **112**

Renseignements: var.fr rubrique "contact" ou [gro-pdesi83@var.fr](mailto:gro-pdesi83@var.fr)



# BALISAGE

Type de Sentier	GR <sup>®</sup>	GR <sup>®</sup> PAYS	PR <sup>®</sup>	Pistes VTT	Pistes Equestres
Bonne direction					
Tourner à gauche					
Tourner à droite					
Mauvaise direction					

## LE DÉPARTEMENT

Pilote d'un développement maîtrisé des sports de nature, le Département du Var vous propose une offre éco-sportive en lien avec les dynamiques locales, sous l'égide des fédérations françaises sportives.

La pratique de sports de nature est un vecteur de découverte des richesses environnementales et patrimoniales du Var. La promotion d'un tourisme sportif proche de la nature est construite autour d'une offre accessible, équilibrée et responsable.

Le Département s'investit, avec des moyens techniques et financiers, pour améliorer le confort des utilisateurs dans leur pratique sportive, développer l'attractivité des sites et veiller à leur préservation.

