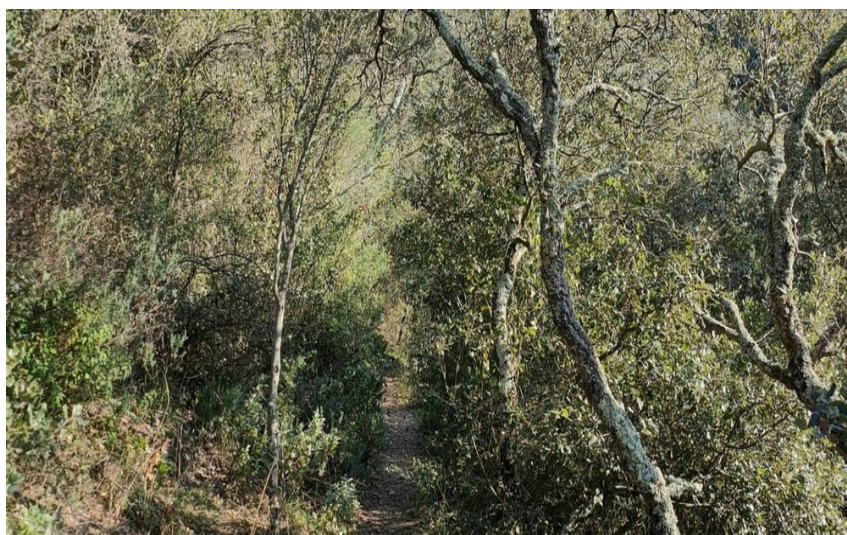


Cabredor



Ce circuit familial vous fait longer l'Aille et l'Argens au départ. Puis, vous faites le tour de la colline de Cabredor en passant dans différentes ambiances forestières, tout en profitant de nombreux points de vue.



Sentier étroit passant au milieu de la végétation

INFOS PRATIQUES

**Territoire(s) de valorisation : CA DRACENIE
PROVENCE VERDON AGGLOMERATION**

Commune(s) : Les Arcs

Départ : Parking de la Tournavelle

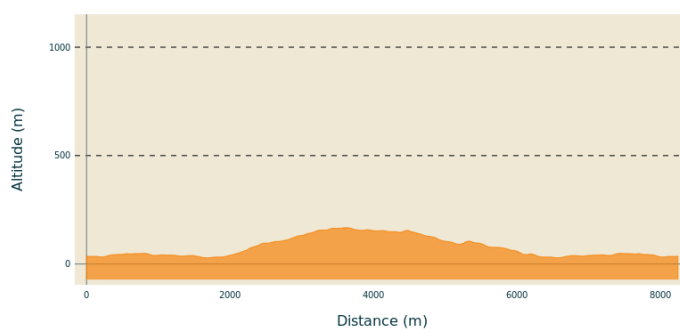
Arrivée : Parking de la Tournavelle

Parking conseillé : 6°30'38"E – 43°26'03"N

Pratique : Randonnée pédestre - Type : Boucle

Distance : 8.2 km - Durée : 2 h 30

Difficulté : Facile - Dénivelé positif : 232 m



Altitude min 28 m Altitude max 168 m

DESCRIPTIF

Couleur balisage : vert

Du parking, partez à pied et suivez la route goudronnée. Traversez le pont de l'Aille (dit pont Eiffel). Passez à proximité de la Fontaine de "Catin" (tables et bancs en pierre) jusqu'à la renardière. Le goudron laisse progressivement place à la terre battue sur environ 500 m.

À la fourche, prenez la piste de gauche les "Bauquières" et suivez sur la terre battue le fleuve Argens sur 1 km.

Après être passé sur un petit pont, tournez à gauche et passez devant l'ancienne maison forestière (gîte d'étape) à 150 m. Montez à droite après la maison puis restez sur la piste des Bauquières qui grimpe en sinuant. Laissez à droite la piste des Bauquières pour prendre la piste de Cabredor qui monte progressivement en direction de Cabredor Nord. Observez les différentes essences méditerranéennes sur les abords de la piste.

Arrivé au poteau flèche "Cabredor Est", continuez votre promenade sur la piste qui redescend en direction de "Cabredor Nord". Vous pourrez apercevoir différentes espèces animales et végétales inféodées au milieu aquatique. Ce bassin a été conçu pour abreuver les animaux en période de grande chaleur.

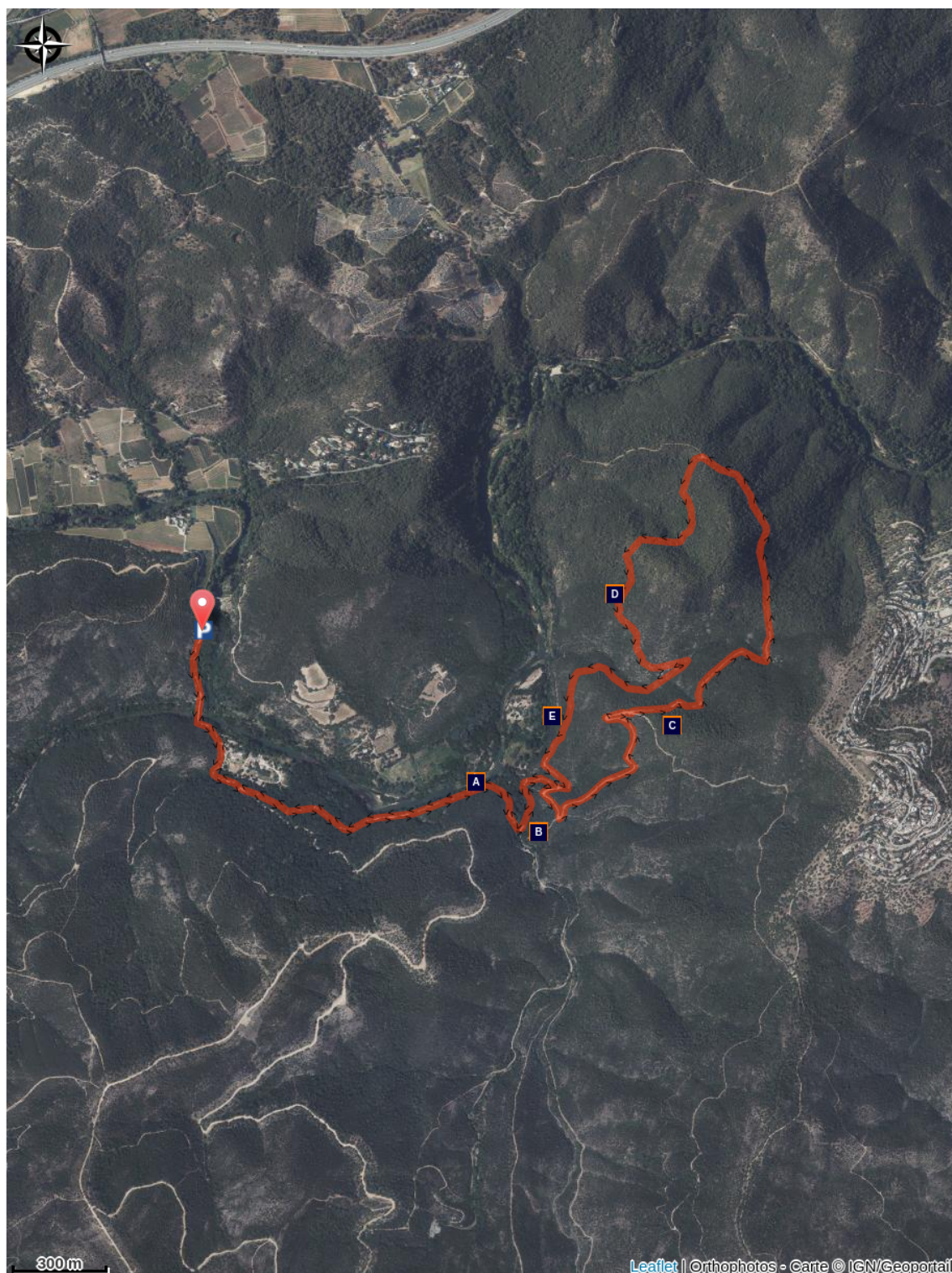
Au poteau flèche "Cabredor Nord", vous avez la possibilité de vous rendre au sommet par un sentier non balisé jusqu'à un oppidum datant aux alentours du 1^{er} siècle avant JC. Ou bien, poursuivre sur le sentier qui descend vers "Cabredor Ouest", en passant sur deux petites passerelles.

Au poteau flèche "Cabredor Ouest", prenez la piste à gauche pour redescendre sur la piste des Bauquières. Puis, reprenez l'itinéraire emprunté à l'aller pour revenir au point de départ.

ACCÈS ROUTIER

De la RDN7 au sud du village des Arcs sur Argens, prendre le chemin du Bac et le suivre sur 3 km. Se garer au parking de la Tournavelle entre les deux ponts : pont de la Tournavelle et pont de l'Aille.

CARTE



À DÉCOUVRIR



Le fleuve Argens (A)



Le Pistachier térébinthe (B)



Flore remarquable (C)



Le Guêpier d'Europe (D)



Faune remarquable (E)

LES RECOMMANDATIONS



interdiction de fumer
et faire du feu



véhicules motorisés
interdits



bivouac interdit



cueillette interdite



chiens tenus en
laisse



Vérifier la météo



Emporter vos déchets



Ne pas sortir
de l'itinéraire
balisé



Respecter le
travail des
agriculteurs,
exploitants



Refermer
toutes les
clôtures



**La nature ne s'enrichit pas de nos déchets: merci de les emporter avec vous.
La responsabilité des usagers est engagée si les règles de sécurité de base ne sont pas respectées.**

LES ÉQUIPEMENTS

- Eau, petite provision
- Vêtement de pluie
- GPS et/ou carte IGN

- Gilet fluo (période de chasse)
- Matériel de réparation
- Trousse à pharmacie

CONTACTS UTILES

Fédération Française de Randonnée Pédestre: <https://www.ffrandonnee.fr/>

Comité Départemental de Randonnée Pédestre: <https://var.ffrandonnee.fr/> 04 94 42 15 01-
(permanence semaine)

Signaler un problème: <https://sentinelles.sportsdenature.fr/>

Risques incendies: Consulter la vigilance incendie <https://www.risque-prevention-incendie.fr/var/>

Numéro d'urgence: **112**

Renseignements: var.fr rubrique "contact" ou gro-pdesi83@var.fr



BALISAGE

Type de Sentier	GR [®]	GR [®] PAYS	PR [®]	Pistes VTT	Pistes Equestres
Bonne direction					
Tourner à gauche					
Tourner à droite					
Mauvaise direction					

LE DÉPARTEMENT

Pilote d'un développement maîtrisé des sports de nature, le Département du Var vous propose une offre éco-sportive en lien avec les dynamiques locales, sous l'égide des fédérations françaises sportives.

La pratique de sports de nature est un vecteur de découverte des richesses environnementales et patrimoniales du Var. La promotion d'un tourisme sportif proche de la nature est construite autour d'une offre accessible, équilibrée et responsable.

Le Département s'investit, avec des moyens techniques et financiers, pour améliorer le confort des utilisateurs dans leur pratique sportive, développer l'attractivité des sites et veiller à leur préservation.

