

Sur le chemin d'antan



Découvrez cette balade à proximité de la Maison départementale des 4 Frères, où vous pourrez observer les vestiges d'un ancien four à chaux.



Maison de la nature dans un écrin de verdure

INFOS PRATIQUES

Territoire(s) de valorisation : Var

Commune(s) : Le Beausset

Zonage : Parc Naturel Régional de la Sainte-Baume

Départ : Parking de la Maison de la nature des Quatre Frères

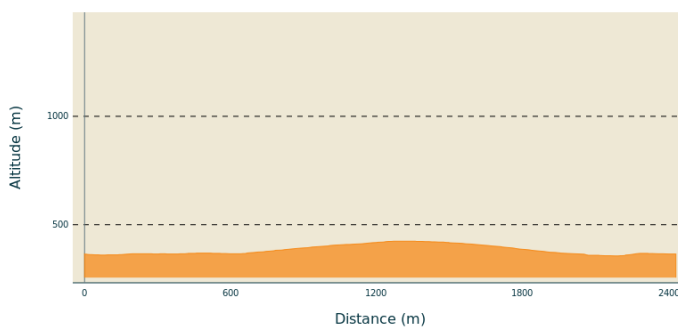
Arrivée : Parking de la Maison de la nature des Quatre Frères

Parking conseillé : 5°48'48"E 43°14'05"N

Pratique : Randonnée pédestre - Type : Boucle

Distance : 2.4 km - **Durée :** 1 h

Difficulté : Facile - **Dénivelé positif :** 81 m



Altitude min 356 m Altitude max 424 m

DESCRIPTIF

À partir du parking de la Maison départementale de la nature des 4 Frères, descendez vers la maison et quelques mètres avant le grand cyprès, prenez le sentier sur votre gauche en direction de l'ouest, en suivant le balisage vert. Vingt cinq mètres plus loin, contournez le potager par la droite en contrebas de la maison et poursuivez sur le sentier.

Ce sentier débouche sur une prairie, quittez-la en vous dirigeant vers la droite, ensuite prenez la piste sur la gauche sur quelques mètres, puis au niveau des barrières en bois, prenez le sentier sur la droite. Continuez sur une centaine de mètres et prenez à nouveau le sentier sur votre droite qui s'enfonce dans la pinède.

Au cours de la montée sinueuse, vous pourrez observer un ancien four à chaux situé sur votre gauche. C'est une construction en pierres sèches cylindriques ou carrées, destinée à transformer le calcaire en chaux sous l'action du feu. La production de chaux s'est faite ainsi jusqu'à la fin du XIXe siècle.

Continuez sur ce sentier sur 200 m environ, puis celui-ci bifurque sur la droite et vous emmène sur une piste DFCI. À cette intersection, prenez la piste sur votre droite.

Dans la descente vous apercevrez furtivement la vue sur la mer, poursuivez la descente, vous trouverez sur votre gauche en bord de piste, un petit local technique du service des eaux de la commune.

Une centaine de mètres plus loin, prenez le sentier sur la gauche, qui vous ramène à la Maison départementale de la nature des 4 Frères et votre point de départ.

ACCÈS ROUTIER

De Toulon:

Prendre A50 en direction de Marseille, puis quitter l'autoroute à la sortie 11, suivre D66 et D559B en direction du Beausset, puis suivre DN8 et D402 en direction de Signes, et l'indication "Maison des quatre frères"

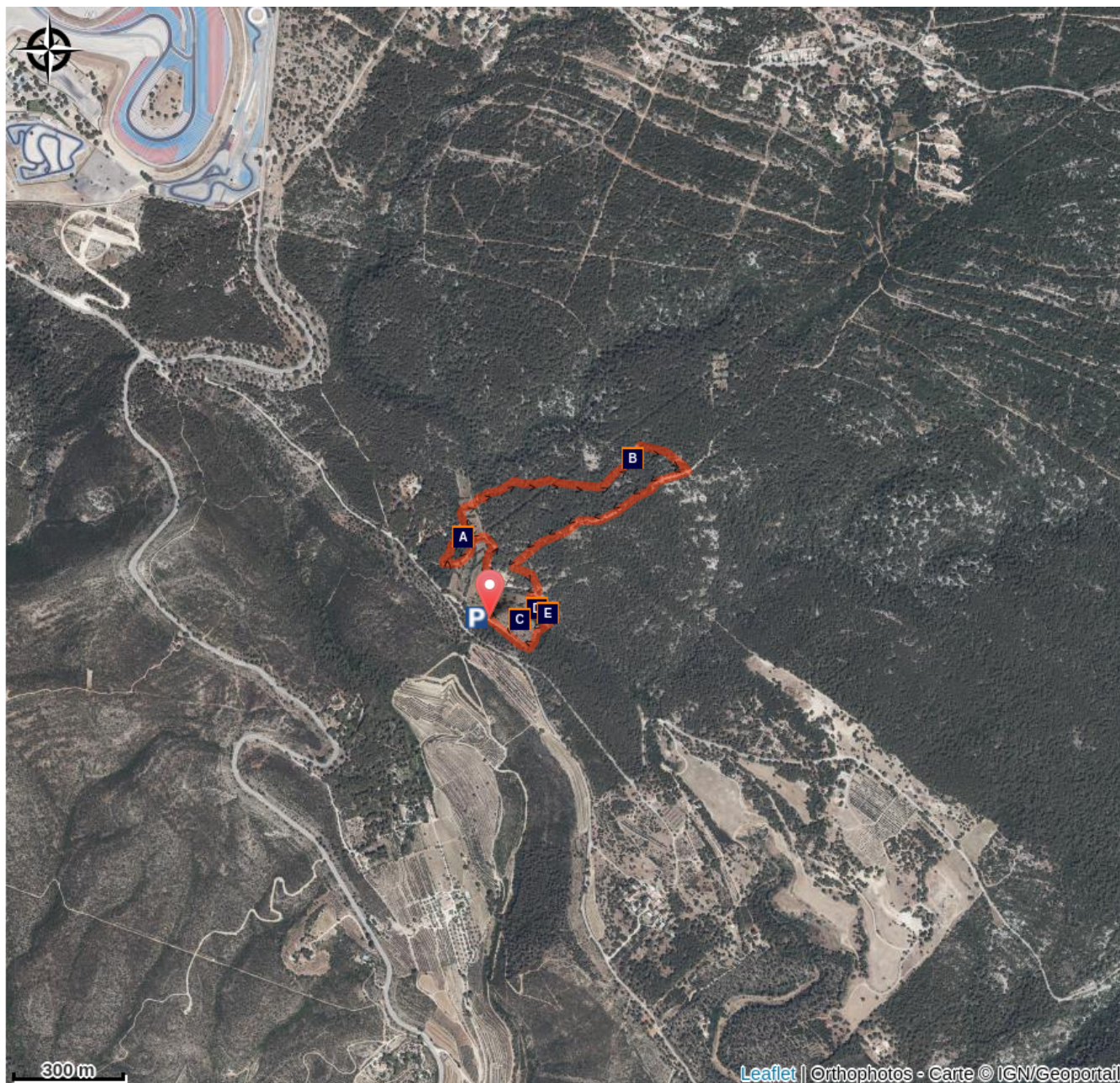
De Marseille:

Prendre A50 en direction de Toulon, puis quitter l'autoroute à la sortie 11, suivre D66 et D559B en direction du Beausset, puis suivre DN8 et D402 en direction de Signes, et l'indication "Maison des quatre frères"

De Nice:

Prendre A8 et A57 en direction de Toulon, puis A50 en direction de Marseille, puis quitter l'autoroute à la sortie 11, suivre D66 et D559B en direction du Beausset, puis suivre DN8 et D402 en direction de Signes, et l'indication "Maison des quatre frères"

CARTE



À DÉCOUVRIR



Crapaud pélodyte (A)



Four à chaux (B)



L'Olivier (C)



Flore remarquable (D)



Bergerie (E)

LES RECOMMANDATIONS



interdiction de fumer
et faire du feu



véhicules motorisés
interdits



bivouac interdit



cueillette interdite



chiens tenus en
laisse



Vérifier la météo



Emporter vos déchets



Ne pas sortir
de l'itinéraire
balisé



Respecter le
travail des
agriculteurs,
exploitants



Refermer
toutes les
clôtures



**La nature ne s'enrichit pas de nos déchets: merci de les emporter avec vous.
La responsabilité des usagers est engagée si les règles de sécurité de base ne sont pas respectées.**

LES ÉQUIPEMENTS

- Eau, petite provision
- Vêtement de pluie
- GPS et/ou carte IGN

- Gilet fluo (période de chasse)
- Matériel de réparation
- Trousse à pharmacie

CONTACTS UTILES

Fédération Française de Randonnée Pédestre: <https://www.ffrandonnee.fr/>

Comité Départemental de Randonnée Pédestre: <https://var.ffrandonnee.fr/> 04 94 42 15 01-
(permanence semaine)

Signaler un problème: <https://sentinelles.sportsdenature.fr/>

Risques incendies: Consulter la vigilance incendie <https://www.risque-prevention-incendie.fr/var/>

Numéro d'urgence: **112**

Renseignements: var.fr rubrique "contact" ou gro-pdesi83@var.fr



BALISAGE

Type de Sentier	GR [®]	GR [®] PAYS	PR [®]	Pistes VTT	Pistes Equestres
Bonne direction					
Tourner à gauche					
Tourner à droite					
Mauvaise direction					

LE DÉPARTEMENT

Pilote d'un développement maîtrisé des sports de nature, le Département du Var vous propose une offre éco-sportive en lien avec les dynamiques locales, sous l'égide des fédérations françaises sportives.

La pratique de sports de nature est un vecteur de découverte des richesses environnementales et patrimoniales du Var. La promotion d'un tourisme sportif proche de la nature est construite autour d'une offre accessible, équilibrée et responsable.

Le Département s'investit, avec des moyens techniques et financiers, pour améliorer le confort des utilisateurs dans leur pratique sportive, développer l'attractivité des sites et veiller à leur préservation.

