

# Sentier de découverte



Petit parcours familial à la découverte de l'Espace naturel sensible des Quatre Frères et de son Ecomusée.



Maison de la nature dans un écrin de verdure

## INFOS PRATIQUES

**Territoire(s) de valorisation :** Var

**Commune(s) :** Le Beausset

**Zonage :** Parc Naturel Régional de la Sainte-Baume

**Départ :** Parking de la Maison de la nature des Quatre Frères

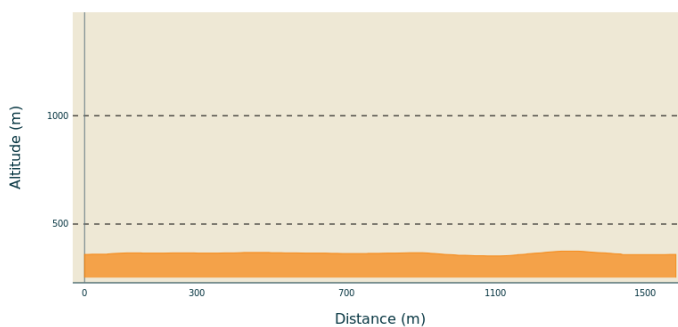
**Arrivée :** Parking de la Maison de la nature des Quatre Frères

**Parking conseillé :** 5°48'48"E 43°14'05"N

**Pratique :** Randonnée pédestre - Type : Boucle

**Distance :** 1.6 km - **Durée :** 1 h

**Difficulté :** Facile - **Dénivelé positif :** 38 m



Altitude min 353 m Altitude max 375 m

# DESCRIPTIF

***Couleur balisage : jaune***

À partir du parking de la Maison départementale de la nature des 4 Frères, descendez vers la maison. Quelques mètres avant le grand cyprès, prenez le sentier sur votre gauche en direction de l'Ouest, en suivant le balisage jaune. Contournez le potager par la droite en contrebas de la maison et poursuivez sur le sentier.

Vous débouchez sur une prairie, quittez-la en vous dirigeant vers la droite et ensuite prenez la piste sur la gauche sur quelques mètres. Au niveau des barrières en bois, prenez le sentier sur la droite et poursuivez votre chemin sur une centaine de mètres. Traversez la prairie sur la gauche en suivant le sentier sinueux.

Vous passez devant une ancienne bergerie puis poursuivez le sentier sur la gauche. À l'intersection traversez la piste et restez sur le sentier qui vous mène dans les prairies. Longez les oliviers en contrebas du parking, traversez le chemin d'accès de la maison départementale de la nature puis continuez toujours en longeant les oliviers.

Arrivé au vieux puits, suivez le sentier qui descend sur la gauche le long des oliviers, ensuite poursuivez sur votre droite.

Au lieu-dit «Les Rudistes» prenez le sentier sur votre gauche et tout de suite à droite. Ce sentier sinueux et ombragé est dominé par les pins d'Alep.

Passez derrière les vestiges d'une bergerie, descendez en contrebas de la piste et prenez sur la droite. Vous voilà de retour à la Maison départementale de la nature, il ne vous reste plus qu'à rejoindre votre point de départ.

## ACCÈS ROUTIER

**De Toulon:**

**Prendre A50 en direction de Marseille, puis quitter l'autoroute à la sortie 11, suivre D66 et D559B en direction du Beausset, puis suivre DN8 et D402 en direction de Signes, et l'indication "Maison des quatre frères"**

**De Marseille:**

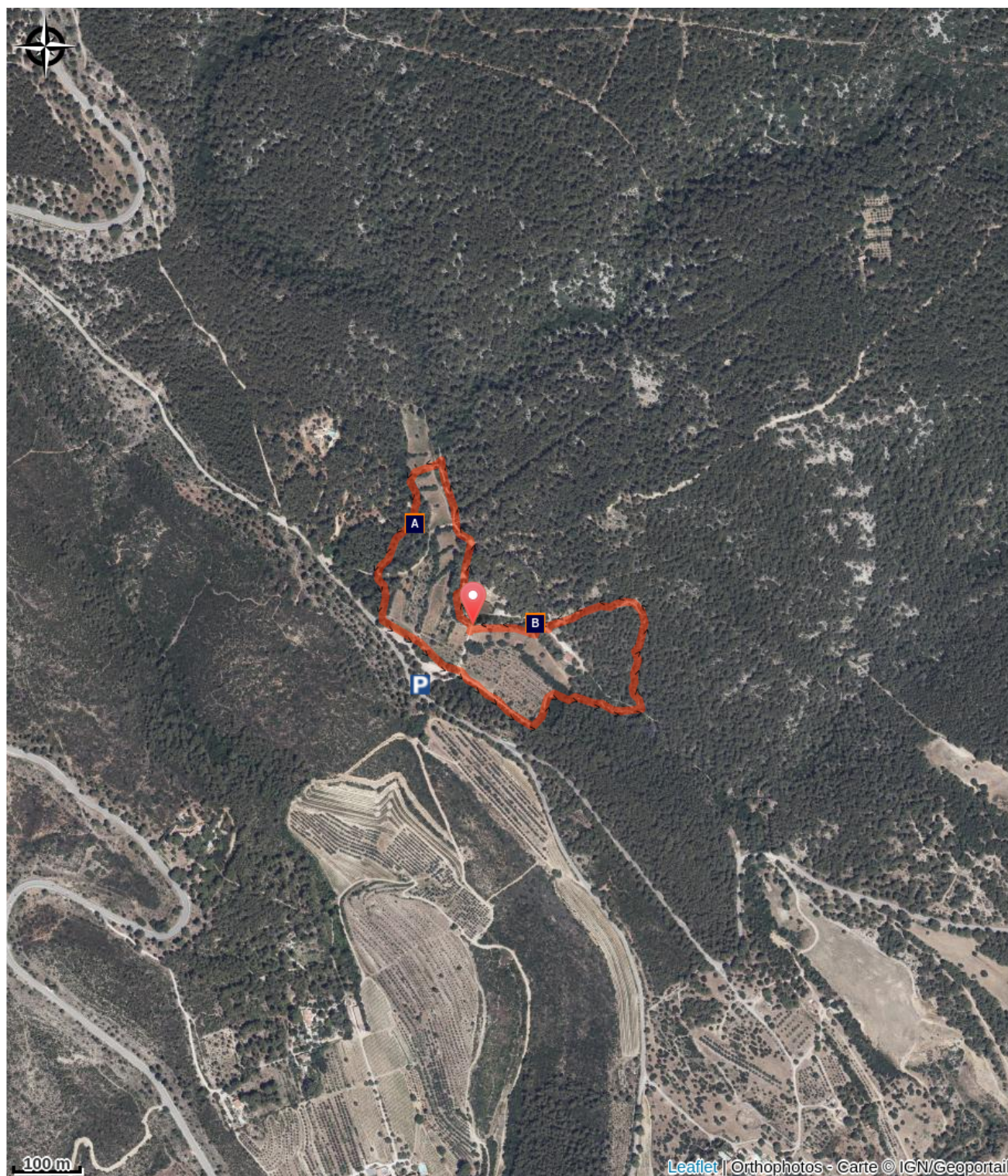
**Prendre A50 en direction de Toulon, puis quitter l'autoroute à la sortie 11, suivre D66 et D559B en direction du Beausset, puis suivre DN8 et D402 en direction de Signes, et l'indication "Maison des quatre frères"**

**De Nice:**

**Prendre A8 et A57 en direction de Toulon, puis A50 en direction de Marseille, puis quitter l'autoroute à la sortie 11, suivre D66 et D559B en direction du Beausset, puis suivre DN8 et D402 en direction de Signes, et l'indication "Maison des quatre frères"**



# CARTE



## À DÉCOUVRIR



Crapaud pélodyte (A)



Faune remarquable (B)

# LES RECOMMANDATIONS



interdiction de fumer  
et faire du feu



véhicules motorisés  
interdits



bivouac interdit



cueillette interdite



chiens tenus en  
laisse



Vérifier la météo



Emporter vos déchets



Ne pas sortir  
de l'itinéraire  
balisé



Respecter le  
travail des  
agriculteurs,  
exploitants



Refermer  
toutes les  
clôtures



**La nature ne s'enrichit pas de nos déchets: merci de les emporter avec vous.  
La responsabilité des usagers est engagée si les règles de sécurité de base ne sont pas respectées.**

## LES ÉQUIPEMENTS

- Eau, petite provision
- Vêtement de pluie
- GPS et/ou carte IGN
- Gilet fluo (période de chasse)
- Matériel de réparation
- Trousse à pharmacie

## CONTACTS UTILES

Fédération Française de Randonnée Pédestre: <https://www.ffrandonnee.fr/>

Comité Départemental de Randonnée Pédestre: <https://var.ffrandonnee.fr/> 04 94 42 15 01-  
(permanence semaine)

Signaler un problème: <https://sentinelles.sportsdenature.fr/>

Risques incendies: Consulter la vigilance incendie <https://www.risque-prevention-incendie.fr/var/>

Numéro d'urgence: **112**

Renseignements: var.fr rubrique "contact" ou [gro-pdesi83@var.fr](mailto:gro-pdesi83@var.fr)





# BALISAGE

Type de Sentier	GR <sup>®</sup>	GR <sup>®</sup> PAYS	PR <sup>®</sup>	Pistes VTT	Pistes Equestres
Bonne direction					
Tourner à gauche					
Tourner à droite					
Mauvaise direction					

## LE DÉPARTEMENT

Pilote d'un développement maîtrisé des sports de nature, le Département du Var vous propose une offre éco-sportive en lien avec les dynamiques locales, sous l'égide des fédérations françaises sportives.

La pratique de sports de nature est un vecteur de découverte des richesses environnementales et patrimoniales du Var. La promotion d'un tourisme sportif proche de la nature est construite autour d'une offre accessible, équilibrée et responsable.

Le Département s'investit, avec des moyens techniques et financiers, pour améliorer le confort des utilisateurs dans leur pratique sportive, développer l'attractivité des sites et veiller à leur préservation.

