

L'Espace Naturel Sensible de Siounet



Cette petite randonnée vous fera découvrir l'Espace naturel sensible (ENS) de Siounet, remarquable pour ses points de vue sur les massifs du Verdon, les Alpes du Sud et les villages de Comps-sur-Artuby et Trigance.



Panorama sur le sommet du Monthiver avec les barres rocheuses Les Baumes et la montagne du Lachens en arrière plan

INFOS PRATIQUES

Territoire(s) de valorisation : Var

Commune(s) : Comps-sur-Artuby

Zonage : Parc Naturel Régional du Verdon

Départ : Parking aménagé de Siounet, en bordure de la RD71

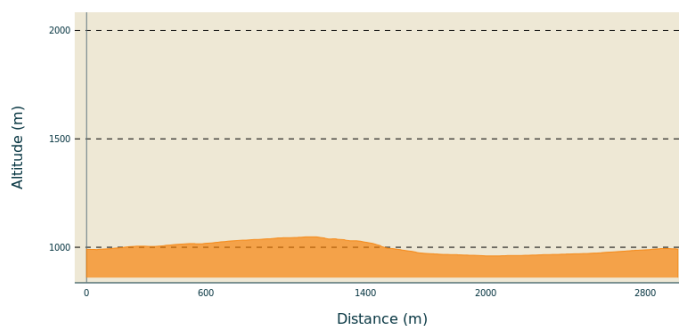
Arrivée : Parking aménagé de Siounet, en bordure de la RD71

Parking conseillé : 6°28'47"E 43°43'10"N

Pratique : Randonnée pédestre - Type : Boucle

Distance : 3.0 km - Durée : 1 h

Difficulté : Facile - Dénivelé positif : 96 m



DESCRIPTIF

Couleur balisage : bleu

Depuis l'aire de stationnement, prenez en direction du nord après les tables de pique nique un sentier sinueux sur votre gauche. Au niveau de la piste, prendre à droite sur 30m pour arriver à une barrière en bois en bordure de route.

Traversez la route départementale et tournez à gauche pour longer la RD71 sur 100 m en direction de Siounet ouest. Quittez la route pour prendre un sentier discret à droite qui s'enfonce dans la forêt.

Montez par le sentier jusqu'au relais de télévision à travers une garrigue de genêts et de buis avec de nombreux passages en sous-bois ou le faisan de Colchide a été lâché. Les nombreux tas de pierres sur les côtés sont le signe d'une ancienne exploitation agricole. Vous découvrirez de très beaux points de vues sur la vallée du Jabron et sur le village de Comps-sur-Artuby.

Au niveau du relais de télévision, empruntez la piste forestière qui descend jusqu'à la route départementale.

En descendant, vous avez une très belle vue sur le village de Trigance et les sommets des Gorges du Verdon. Un peu plus bas, vous traverserez une pinède à pins sylvestres. Après la barrière DFCI, prudence en traversant la route.

De l'ancienne aire de stationnement, prenez la piste forestière qui monte vers Fayet sur 50 m. Vous êtes en présence d'une forêt de chênes colonisée peu à peu par les pins sylvestres qui donnent de magnifiques couleurs grâce à leur écorce rouge et leur feuillage vert foncé.

Au croisement de plusieurs pistes, prenez à gauche sur 100 m, poursuivez sur la gauche sur le chemin de Fayet et restez-y tout en longeant parallèlement la RD 71 en direction de la doline. Sur ce cheminement il y a 5 itinéraires superposés

(bleu, jaune, orange, vert et jaune/rouge). Remarquez les nombreux hêtres à l'écorce lisse, grise argentée, aux feuilles vertes duveteuses.

Observez une des plus grandes dolines d'Europe, formée naturellement par l'effondrement de la roche (dépression karstique). C'est un milieu ouvert très apprécié de certaines espèces comme les rapaces durant la saison printanière, il est possible d'entendre le chant du coucou.

Poursuivez votre chemin sur la piste pour arriver à une intersection avant la barrière en bois.

Prenez sur votre droite le sentier qui longe la piste. Continuez sur le chemin emprunté à l'aller pour rejoindre votre lieu de stationnement.

ACCÈS ROUTIER

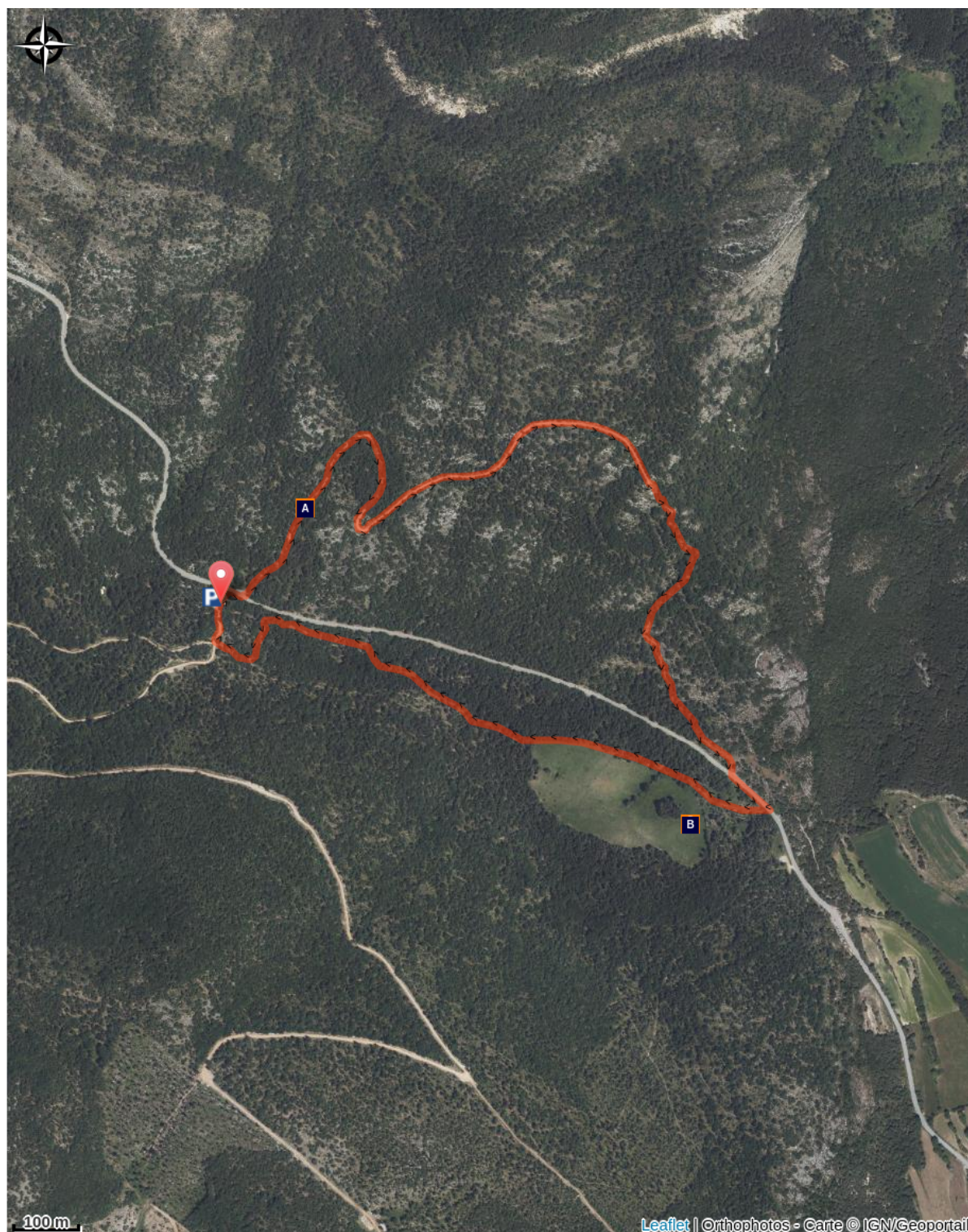
De Nice

- Prendre A8 direction Marseille
- Sortie 36 Saint-Tropez et quitter A8
- Prendre D54 et D955 en direction de votre destination à Comps-sur-Artuby

De Marseille

- Prendre A7/A8 direction Nice
- Sortie 36 Saint-Tropez et quitter A8
- Prendre D54 et D955 en direction de votre destination à Comps-sur-Artuby

CARTE



À DÉCOUVRIR



L'hellébore fétide (A)



Doline (B)

LES RECOMMANDATIONS



interdiction de fumer
et faire du feu



véhicules motorisés
interdits



bivouac interdit



cueillette interdite



chiens tenus en
laisse



Vérifier la météo



Emporter vos déchets



Ne pas sortir
de l'itinéraire
balisé



Respecter le
travail des
agriculteurs,
exploitants



Refermer
toutes les
clôtures



**La nature ne s'enrichit pas de nos déchets: merci de les emporter avec vous.
La responsabilité des usagers est engagée si les règles de sécurité de base ne sont pas respectées.**

LES ÉQUIPEMENTS

- Eau, petite provision
- Vêtement de pluie
- GPS et/ou carte IGN

- Gilet fluo (période de chasse)
- Matériel de réparation
- Trousse à pharmacie

CONTACTS UTILES

Fédération Française de Randonnée Pédestre: <https://www.ffrandonnee.fr/>

Comité Départemental de Randonnée Pédestre: <https://var.ffrandonnee.fr/> 04 94 42 15 01-
(permanence semaine)

Signaler un problème: <https://sentinelles.sportsdenature.fr/>

Risques incendies: Consulter la vigilance incendie <https://www.risque-prevention-incendie.fr/var/>

Numéro d'urgence: **112**

Renseignements: var.fr rubrique "contact" ou gro-pdesi83@var.fr



BALISAGE

Type de Sentier	GR [®]	GR [®] PAYS	PR [®]	Pistes VTT	Pistes Equestres
Bonne direction					
Tourner à gauche					
Tourner à droite					
Mauvaise direction					

LE DÉPARTEMENT

Pilote d'un développement maîtrisé des sports de nature, le Département du Var vous propose une offre éco-sportive en lien avec les dynamiques locales, sous l'égide des fédérations françaises sportives.

La pratique de sports de nature est un vecteur de découverte des richesses environnementales et patrimoniales du Var. La promotion d'un tourisme sportif proche de la nature est construite autour d'une offre accessible, équilibrée et responsable.

Le Département s'investit, avec des moyens techniques et financiers, pour améliorer le confort des utilisateurs dans leur pratique sportive, développer l'attractivité des sites et veiller à leur préservation.

