

# Mont Major



Petite ascension pour découvrir le grand oppidum du II<sup>e</sup> siècle avant JC du Mont Major.



Panorama sur la vallée et les collines et sommets environnants

## INFOS PRATIQUES

Territoire(s) de valorisation : CC PROVENCE VERDON

Commune(s) : Rians - Artigues

Départ : Parking - Rians

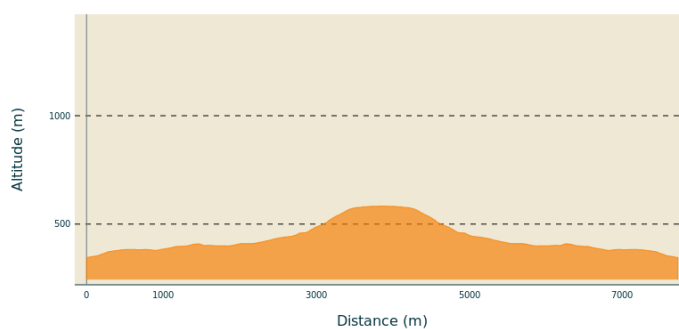
Arrivée : Parking - Rians

Parking conseillé : 5°47'25" E 43°37'59"N

Pratique : Randonnée pédestre - Type : Aller-retour

Distance : 7.7 km - Durée : 2 h 30

Difficulté : Moyen - Dénivelé positif : 271 m



Altitude min 344 m Altitude max 583 m

# DESCRIPTIF

**Couleur balisage : jaune**

Pour réaliser ce circuit, prenez la précaution de consulter la météo, car il est à éviter en cas de pluie, brouillard ou vent.

Depuis le parking, prenez la direction sud sur le GR 99A (Rians-Artigues), suivez le sur environ 700 m par un bon chemin assez ombragé et légèrement ascendant.

Quittez le GR en suivant le balisage jaune sur votre gauche (vers l'est), un poteau flèche doit indiquer la direction du mont Major. Parcourez environ 1 km, jusqu'au croisement d'une piste où vous prendrez à gauche. Suivant la saison, vous pourrez admirer les lavandes sauvages en fleur.

Vous arrivez sur une vaste pelouse forestière équipée d'une citerne verte. Petit coup d'œil au nord avec une vue sur Saint-Julien-le-Montagnier et les massifs alpins puis prenez à droite en direction du Sud (poteau flèche direction mont Major). L'ascension démarre progressivement.

300 m plus loin, le sentier forme un "Y", prenez à droite. La pente va rapidement devenir plus raide sur environ 300 m, avant d'arriver sur le plateau formé au sommet.

Le chemin se sépare alors en deux, dirigez-vous à droite vers l'ouest pour rejoindre le sommet en traversant l'oppidum. L'itinéraire qui prend à gauche vous mènerait jusqu'à Esparron.

Vous voilà sur la tête du mont Major (587 m d'altitude) avec une jolie vue panoramique sur la Sainte Victoire, la Sainte Baume ou encore le mont Aurélien. Le retour se fait par l'itinéraire emprunté à l'aller.

## ACCÈS ROUTIER

**De Marseille :**

Prendre l'autoroute A50, A52 et A8, quitter l'autoroute à la sortie 34 - Saint-Maximin. Suivre la D560A puis la D3 en direction de Rians.

**De Nice :**

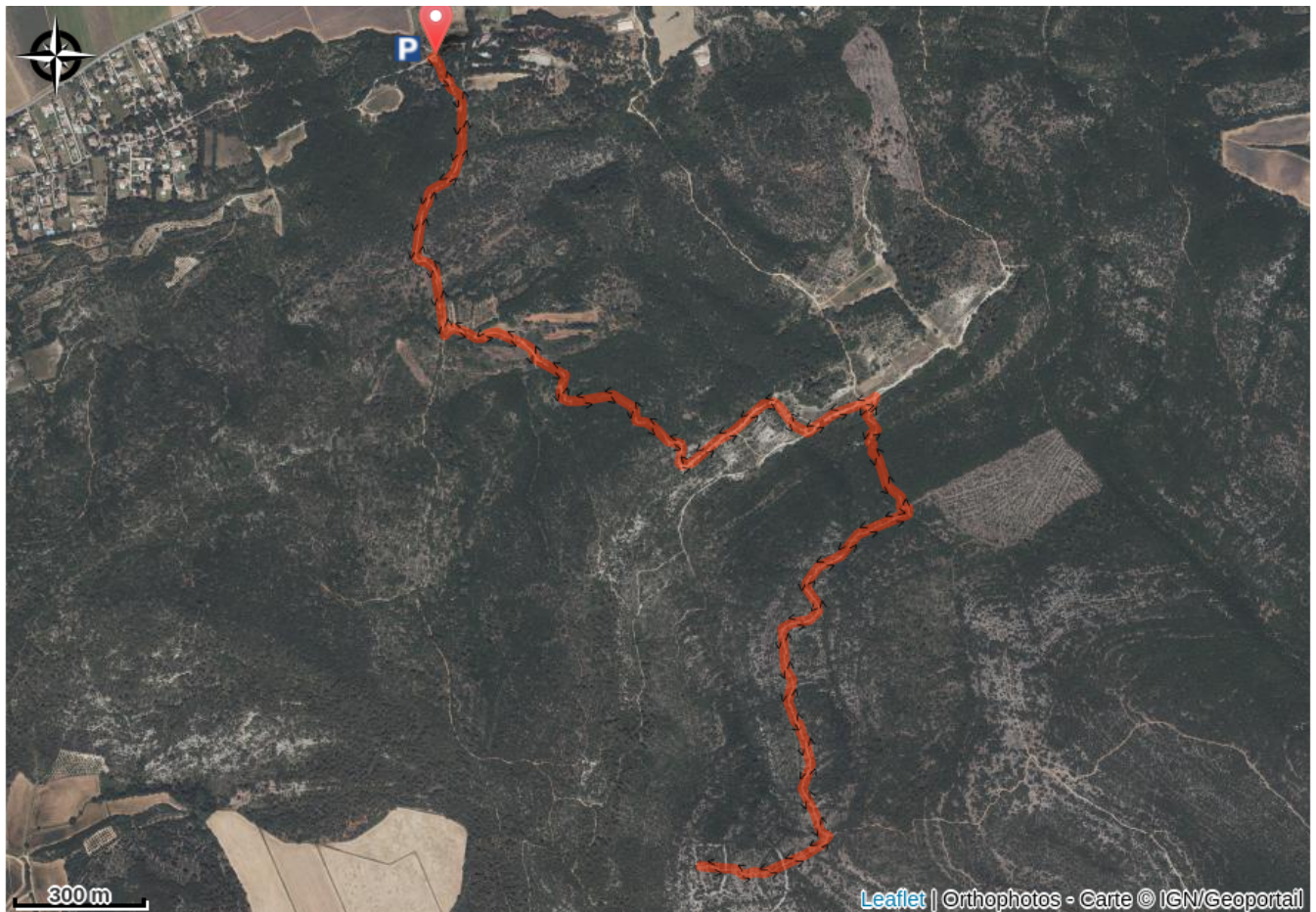
Prendre l'autoroute A8, laisser l'A8 à la sortie 34 - Saint-Maximin. Suivre la D560A puis la D3 en direction de Rians.

**De Toulon :**

**Prendre A57 en direction de Nice, prendre la sortie 10 et rejoindre la D43 en direction de Brignoles, puis l'A8 en direction de Saint-Maximin, quitter l'autoroute à la sortie 34 - Saint-Maximin. Suivre la D560A puis la D3 en direction de Rians**

**Passer Rians en restant sur la D3, puis suivre la D23 en direction de Ginasservis pendant 2,5 km, et prendre petite route à droite en suivant l'indication "La Grande Bastide" sur le chemin de Valavès. Petit parking en bordure du chemin communal à côté du panneau décrivant la randonnée.**

## CARTE



## À DÉCOUVRIR

# LES RECOMMANDATIONS



interdiction de fumer  
et faire du feu



véhicules motorisés  
interdits



bivouac interdit



cueillette interdite



chiens tenus en  
laisse



Vérifier la météo



Emporter vos déchets



Ne pas sortir  
de l'itinéraire  
balisé



Respecter le  
travail des  
agriculteurs,  
exploitants



Refermer  
toutes les  
clôtures



**La nature ne s'enrichit pas de nos déchets: merci de les emporter avec vous.  
La responsabilité des usagers est engagée si les règles de sécurité de base ne sont pas respectées.**

## LES ÉQUIPEMENTS

- Eau, petite provision
- Vêtement de pluie
- GPS et/ou carte IGN
- Gilet fluo (période de chasse)
- Matériel de réparation
- Trousse à pharmacie

## CONTACTS UTILES

Fédération Française de Randonnée Pédestre: <https://www.ffrandonnee.fr/>

Comité Départemental de Randonnée Pédestre: <https://var.ffrandonnee.fr/> 04 94 42 15 01-  
(permanence semaine)

Signaler un problème: <https://sentinelles.sportsdenature.fr/>

Risques incendies: Consulter la vigilance incendie <https://www.risque-prevention-incendie.fr/var/>

Numéro d'urgence: **112**

Renseignements: var.fr rubrique "contact" ou [gro-pdesi83@var.fr](mailto:gro-pdesi83@var.fr)





# BALISAGE

Type de Sentier	GR <sup>®</sup>	GR <sup>®</sup> PAYS	PR <sup>®</sup>	Pistes VTT	Pistes Equestres
Bonne direction					
Tourner à gauche					
Tourner à droite					
Mauvaise direction					

## LE DÉPARTEMENT

Pilote d'un développement maîtrisé des sports de nature, le Département du Var vous propose une offre éco-sportive en lien avec les dynamiques locales, sous l'égide des fédérations françaises sportives.

La pratique de sports de nature est un vecteur de découverte des richesses environnementales et patrimoniales du Var. La promotion d'un tourisme sportif proche de la nature est construite autour d'une offre accessible, équilibrée et responsable.

Le Département s'investit, avec des moyens techniques et financiers, pour améliorer le confort des utilisateurs dans leur pratique sportive, développer l'attractivité des sites et veiller à leur préservation.

